

# Dom w rododendronach 3 (G2)

Dom jednorodzinny z poddaszem użytkowym  
6 pokoi, 1 kuchnia, 2 łazienki, spiżarka, kotłownia,  
garderoby, garaż

**powierzchnia domu:** 130,64 m<sup>2</sup>  
(bez kotłowni, garażu)

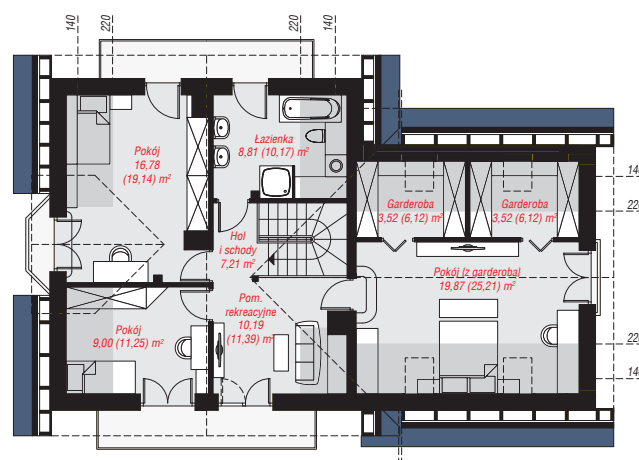
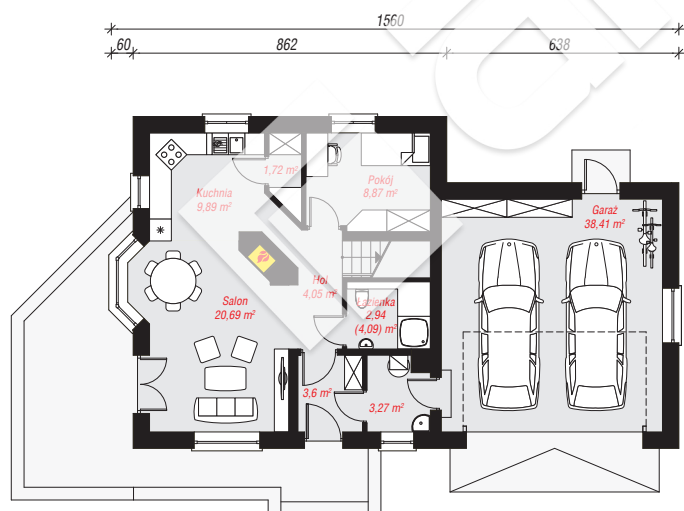
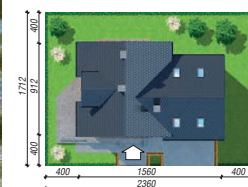
**powierzchnia garażu:** 38,41 m<sup>2</sup>  
**powierzchnia kotłowni:** 3,27 m<sup>2</sup>

powierzchnia zabudowy: 127,40 m<sup>2</sup>  
powierzchnia podłóg: 191,20 m<sup>2</sup>  
kubatura: 816,00 m<sup>3</sup>  
wysokość budynku: 8,26 m  
powierzchnia dachu: 221,10 m<sup>2</sup>

min. wymiary działki: 17,12 x 23,60 m  
po adaptacji\*: 22,00 x 17,12 m  
(Likwidacja wykusza, likwidacja w ścianie bocznej garażu,  
doprojektowanie okien połaciowych.)

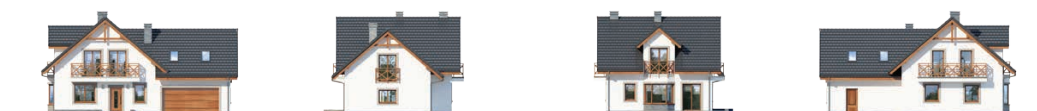
## Technologia i konstrukcja

**ściany:** pustak ceramiczny Porotherm 25 cm, styropian Termo Organika 20 cm, tynk; **strop:** płyta żelbetowa;  
**ścianka kolankowa:** 113 cm; **dach:** dwuspadowy,  
nachylenie 40 st., więźba drewniana, dachówka  
ceramiczna, okno dachowe 3; **kocioł:** gazowy



PARTER: 93,42 (94,59) m<sup>2</sup>

PODDASZE: 78,90 (96,61) m<sup>2</sup>



Do projektu możesz wprowadzić zmiany,  
na które wyrazimy bezpłatną zgodę.

Zobacz dostępne wersje projektu,  
wizualizacje wnętrz i zdjęcia z realizacji  
na [www.archon.pl](http://www.archon.pl)