

Dom w żurawkach (A)

PEŁNOBRANŻOWE ODBICIE LUSTRZANE

Dom jednorodzinny z poddaszem użytkowym
4 pokoje, 1 kuchnia, 2 łazienki, kotłownia, pralnia,
garderoby, pomieszczenie gospodarcze, garaż

powierzchnia domu: 100,59 m²
(bez kotłowni, garażu)

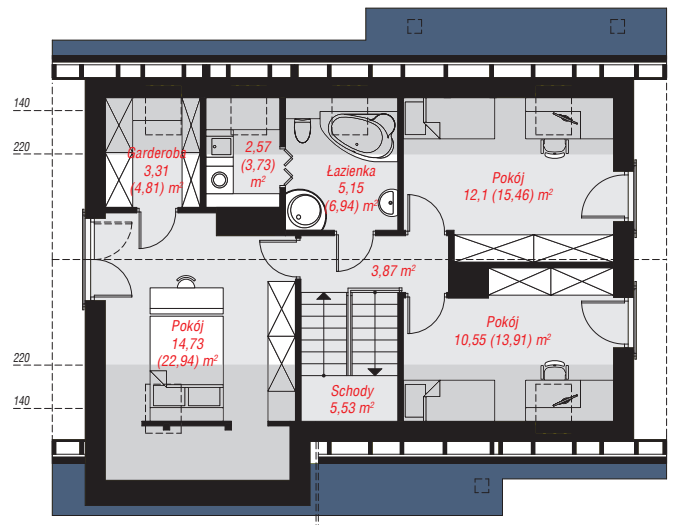
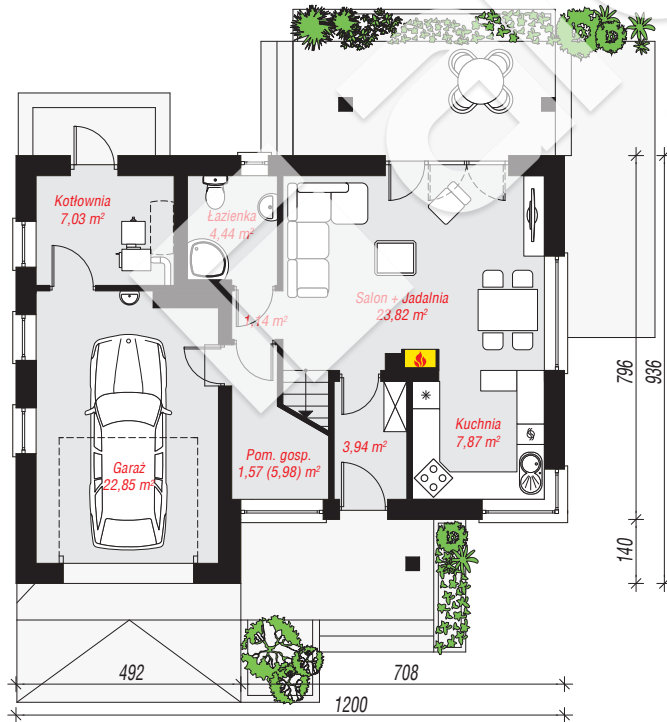
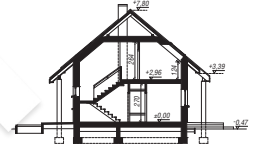
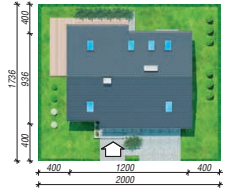
powierzchnia garażu: 22,85 m²
powierzchnia kotłowni: 7,03 m²

powierzchnia zabudowy: 103,25 m²
powierzchnia podłóg: 154,26 m²
kubatura: 660,01 m³
wysokość budynku: 8,27 m
powierzchnia dachu: 184,73 m²

min. wymiary działki: 17,36 x 20,00 m
po adaptacji*: 19,00 x 17,36 m
(Likwidacja okien w ścianie bocznej garażu,
doprojektowanie okien dachowych.)

Technologia i konstrukcja

ściany: bloczek z betonu komórkowego YTONG 24 cm,
styropian Termo Organika 20 cm, tynk; **strop:** płyta
żelbetowa; **ścianka kolankowa:** 124 cm; **dach:**
dwuspadowy, nachylenie 40 st., więźba drewniana,
dachówka ceramiczna, okno dachowe 3; **kocioł:** na
paliwo stałe + alternatywnie gazowy



PARTER: 72,66 (77,07) m²

PODDASZE: 57,81 (77,19) m²



Do projektu możesz wprowadzić zmiany,
na które wyrazimy bezpłatną zgodę.

Zobacz dostępne wersje projektu,
wizualizacje wnętrz i zdjęcia z realizacji
na www.archon.pl