

Dom w rododendronach 3 (G2)

PEŁNOBRANŻOWE ODBICIE LUSTRZANE

Dom jednorodzinny z poddaszem użytkowym
6 pokoi, 1 kuchnia, 2 łazienki, spiżarka, kotłownia,
garderoby, garaż

powierzchnia domu: 130,64 m²
(bez kotłowni, garażu)

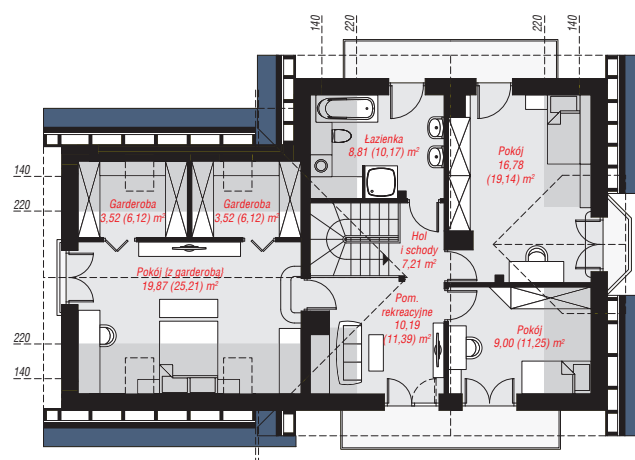
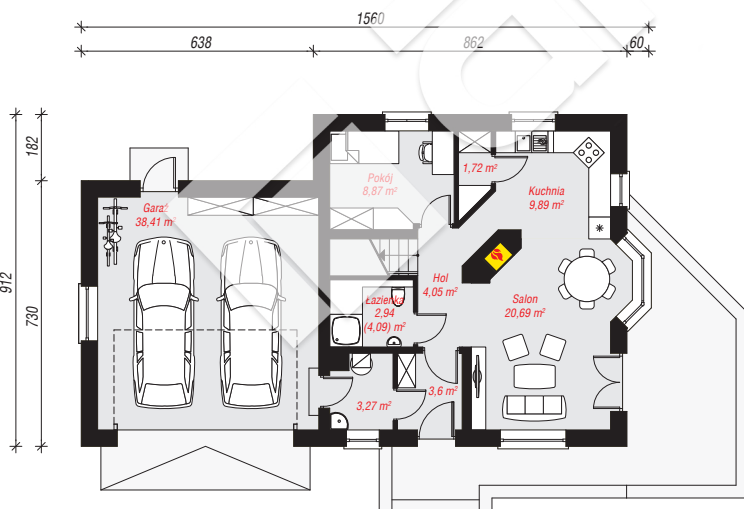
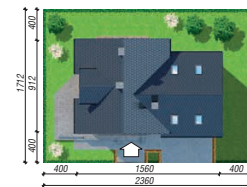
powierzchnia garażu: 38,41 m²
powierzchnia kotłowni: 3,27 m²

powierzchnia zabudowy: 127,40 m²
powierzchnia podłóg: 191,20 m²
kubatura: 816,00 m³
wysokość budynku: 8,26 m
powierzchnia dachu: 221,10 m²

min. wymiary działki: 17,12 x 23,60 m
po adaptacji*: 22,00 x 17,12 m
(Likwidacja wykusza, likwidacja w ścianie bocznej garażu,
doprojektowanie okien połaciowych.)

Technologia i konstrukcja

ściany: pustak ceramiczny Porotherm 25 cm, styropian Termo Organika 20 cm, tynk; **strop:** płyta żelbetowa;
ścianka kolankowa: 113 cm; **dach:** dwuspadowy, nachylenie 40 st., więźba drewniana, dachówka ceramiczna, okno dachowe 3; **kocioł:** gazowy



PARTER: 93,42 (94,59) m²

PODDASZE: 78,90 (96,61) m²



Do projektu możesz wprowadzić zmiany,
na które wyrazimy bezpłatną zgodę.

Zobacz dostępne wersje projektu,
wizualizacje wnętrza i zdjęcia z realizacji
na www.archon.pl