

Dom do zabudowy bliźniaczej piętrowy
5 pokoi, 1 kuchnia, 2 łazienki, garderoby, garaż

powierzchnia domu: 131,68 m²
(bez garażu)

powierzchnia garażu: 18,20 m²

powierzchnia zabudowy: 101,26 m²

powierzchnia podłóg: 150,52 m²

kubatura: 794,60 m³

wysokość budynku: 9,25 m

powierzchnia dachu: 132,80 m²

min. wymiary działki: 20,45 x 12,90 m

po adaptacji*: 9,70 x 20,45 m

(Likwidacja wykuszka i okien w ścianie bocznej, skrócenie okapów)

Technologia i konstrukcja

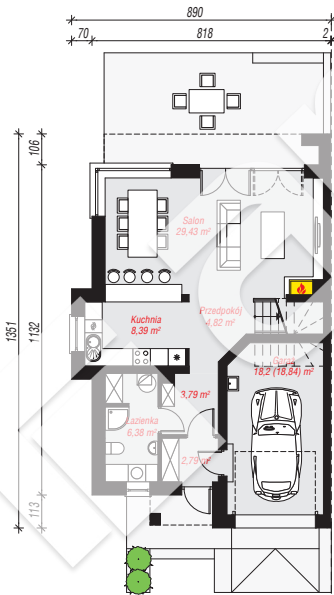
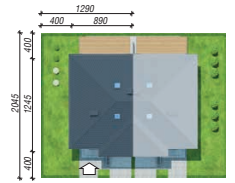
ściany: pustak ceramiczny Porotherm 25 cm, stropian

Termo Organika 20 cm, tynk; **strop:** płyta żelbetowa;

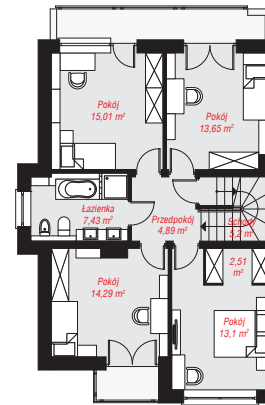
ścianka kolankowa: 57 cm; **dach:** czterospadowy,

nachylenie 22 st., więźba drewniana, dachówka

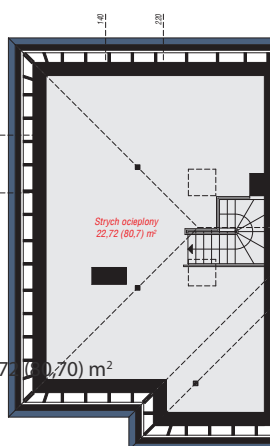
ceramiczna, okno dachowe 3; **kocioł:** gazowy



PARTER: 73,80 (74,44) m²



PIĘTRO: 76,08 (0,00) m²



STRYCH OCIEPLONY: 22,72 (80,70) m²



Do projektu możesz wprowadzić zmiany, na które wyrazimy bezpłatną zgodę.

Zobacz dostępne wersje projektu, wizualizacje wnętrz i zdjęcia z realizacji na www.archon.pl