

# Willa Julia (AB)

PEŁNOBRANŻOWE ODBICIE LUSTRZANE

Dom do zabudowy bliźniaczej piętrowy  
5 pokoi, 1 kuchnia, 2 łazienki, garderoby, garaż

**powierzchnia domu:** 131,68 m<sup>2</sup>  
(bez garażu)

**powierzchnia garażu:** 18,20 m<sup>2</sup>

powierzchnia zabudowy: 101,26 m<sup>2</sup>

powierzchnia podłóg: 150,52 m<sup>2</sup>

kubatura: 794,60 m<sup>3</sup>

wysokość budynku: 9,25 m

powierzchnia dachu: 132,80 m<sup>2</sup>

min. wymiary działki: 20,45 x 12,90 m

po adaptacji\*: 9,70 x 20,45 m

(Likwidacja wykuszka i okien w ścianie bocznej, skrócenie okapów)

## Technologia i konstrukcja

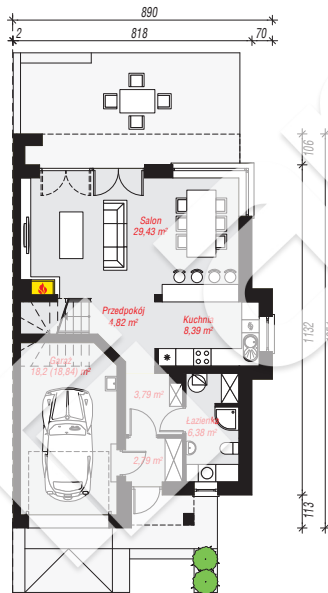
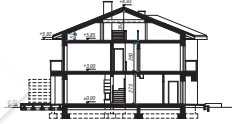
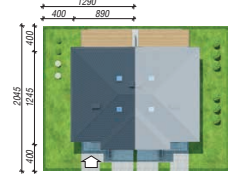
**ściany:** pustak ceramiczny Porotherm 25 cm, stropian

Termo Organika 20 cm, tynk; **strop:** płyta żelbetowa;

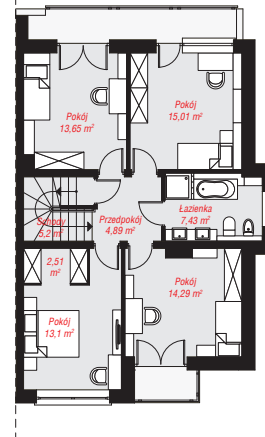
**ścianka kolankowa:** 57 cm; **dach:** czterospadowy,

nachylenie 22 st., więźba drewniana, dachówka

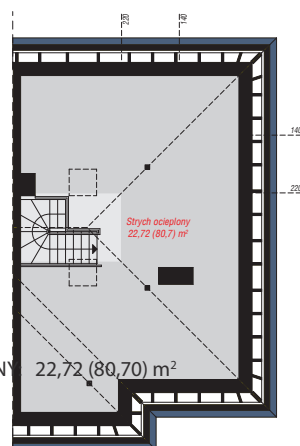
ceramiczna, okno dachowe 3; **kocioł:** gazowy



PARTER: 73,80 (74,44) m<sup>2</sup>



PIĘTRO: 76,08 (0,00) m<sup>2</sup>



STRYCH OCIEPLONY 22,72 (80,70) m<sup>2</sup>



Do projektu możesz wprowadzić zmiany, na które wyrazimy bezpłatną zgodę.

Zobacz dostępne wersje projektu, wizualizacje wnętrz i zdjęcia z realizacji na [www.archon.pl](http://www.archon.pl)