

# Dom w czermieni (G2)

PEŁNOBRANŻOWE ODBICIE LUSTRZANE

Dom jednorodzinny z poddaszem użytkowym  
6 pokoi, 1 kuchnia, 2 łazienki, spiżarka, jadalnia,  
kuchnia, pralnia, garderoby, garaż

**powierzchnia domu:** 159,93 m<sup>2</sup>  
(bez kotłowni, garażu)

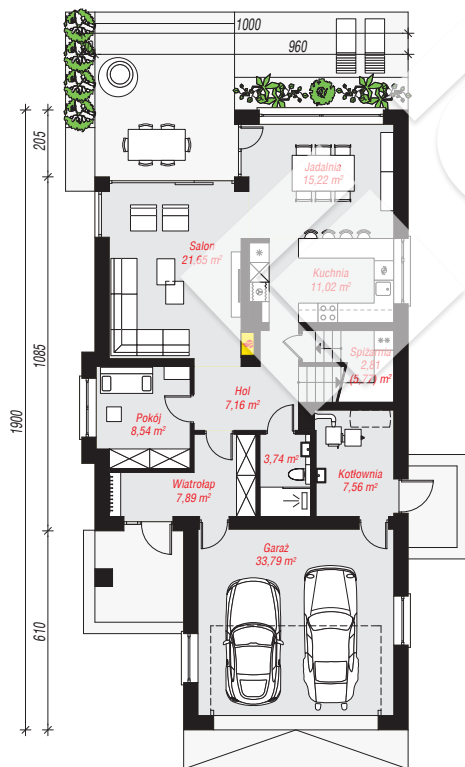
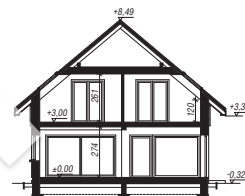
**powierzchnia garażu:** 33,79 m<sup>2</sup>  
**powierzchnia kotłowni:** 7,56 m<sup>2</sup>

**powierzchnia zabudowy:** 164,18 m<sup>2</sup>  
**powierzchnia podłóg:** 216,21 m<sup>2</sup>  
**kubatura:** 1 022,98 m<sup>3</sup>  
**wysokość budynku:** 8,81 m  
**powierzchnia dachu:** 208,80 m<sup>2</sup>

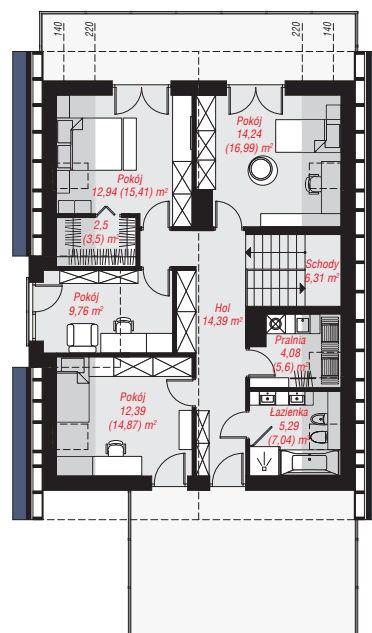
**min. wymiary działki:** 27,00 x 18,00 m  
po adaptacji\*: 15,10 x 27,00 m  
(Likwidacja okien na elewacji bocznej, zlicowanie lukarny z elewacją, skrócenie okapów.)

## Technologia i konstrukcja

**ściany:** bloczek z betonu komórkowego H+H 24 cm, styropian Termo Organika 20 cm, tynk; **strop:** płyta żelbetowa; **ścianka kolankowa:** 120 cm; **dach:** dwuspadowy, nachylenie 40 st., więźba drewniana, blacha, okno dachowe 3; **kocioł:** na paliwo stałe + alternatywnie gazowy



PARTER: 119,38 (122,34) m<sup>2</sup>



PODDASZE: 81,90 (93,87) m<sup>2</sup>



Do projektu możesz wprowadzić zmiany, na które wyrazimy bezpłatną zgodę.

Zobacz dostępne wersje projektu, wizualizacje wnętrz i zdjęcia z realizacji na [www.archon.pl](http://www.archon.pl)