

# Dom w kroplikach

Dom jednorodzinny z poddaszem użytkowym  
5 pokoi, 1 kuchnia, 2 łazienki, spiżarka, kotłownia,  
pralnia, garderoba, garaż

**powierzchnia domu:** 100,03 m<sup>2</sup>  
(bez kotłowni, garażu)

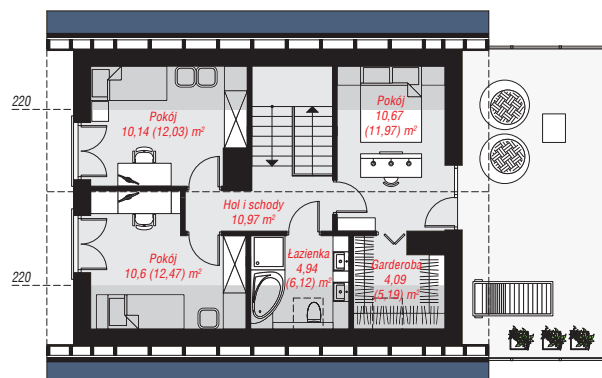
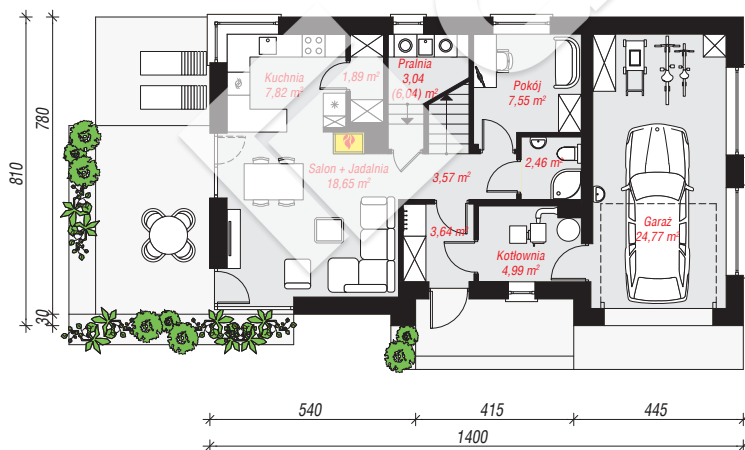
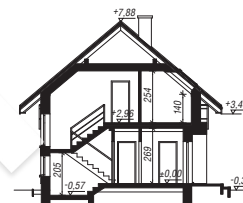
powierzchnia garażu: 24,77 m<sup>2</sup>  
powierzchnia kotłowni: 4,99 m<sup>2</sup>

powierzchnia zabudowy: 111,42 m<sup>2</sup>  
powierzchnia podłóg: 140,13 m<sup>2</sup>  
kubatura: 656,38 m<sup>3</sup>  
wysokość budynku: 8,20 m  
powierzchnia dachu: 148,40 m<sup>2</sup>

min. wymiary działki: 16,10 x 22,00 m  
po adaptacji\*: 21,00 x 16,10 m  
(Likwidacja okien na elewacji bocznej garażu.)

## Technologia i konstrukcja

**ściany:** pustak ceramiczny Porotherm 25 cm, stropian Termo Organika 20 cm, tynk; **strop:** płyta żelbetowa;  
**ścianka kolankowa:** 140 cm; **dach:** dwuspadowy, nachylenie 40 st., więźba drewniana, dachówka ceramiczna, okno dachowe 4; **kocioł:** na paliwo stałe + alternatywnie gazowy



PARTER: 78,38 (81,38) m<sup>2</sup>

PODDASZE: 51,41 (58,75) m<sup>2</sup>



Do projektu możesz wprowadzić zmiany,  
na które wyrazimy bezpłatną zgodę.

Zobacz dostępne wersje projektu,  
wizualizacje wnętrz i zdjęcia z realizacji  
na [www.archon.pl](http://www.archon.pl)