

# Dom w kalwilach 2 (AB)

Dom dwurodzinny do zabudowy bliźniaczej  
piętrowy  
7 pokoi, 2 kuchnie, 2 łazienki

**powierzchnia domu: 143,60 m<sup>2</sup>**

powierzchnia zabudowy: 94,74 m<sup>2</sup>  
powierzchnia podłóg: 147,14 m<sup>2</sup>  
kubatura: 771,43 m<sup>3</sup>  
wysokość budynku: 10,41 m  
powierzchnia dachu: 147,50 m<sup>2</sup>

min. wymiary działki: 19,08 x 12,50 m

## Technologia i konstrukcja

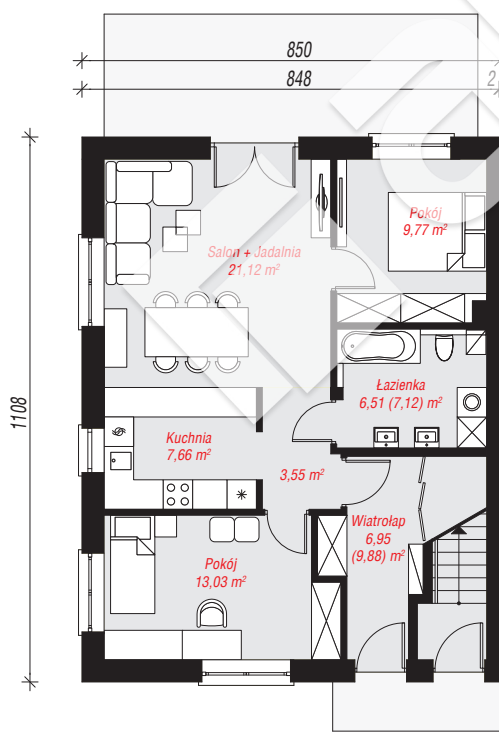
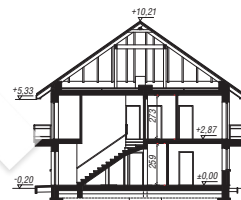
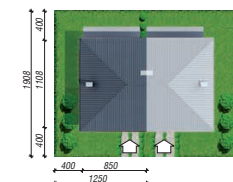
**ściany:** pustak ceramiczny Porotherm 25 cm, styropian

Termo Organika 20 cm, tynk; **strop:** płyta żelbetowa;

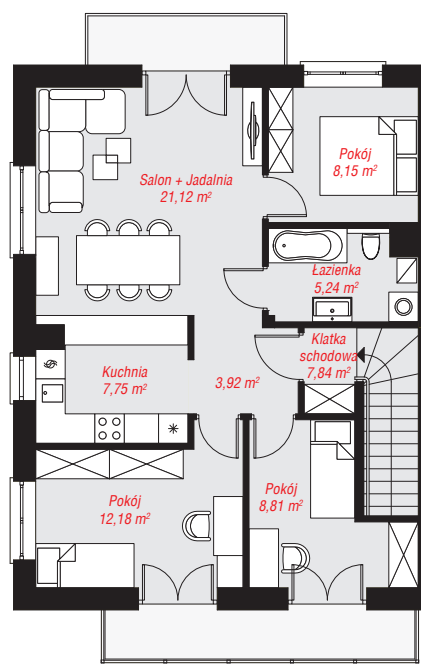
**dach:** czterospadowy, nachylenie 35 st., więźba

drewniana, dachówka ceramiczna; **kocioł:** piecyki

gazowe w mieszkaniach



PARTER: 68,59 (72,13) m<sup>2</sup>



PIĘTRO: 75,01 (0,00) m<sup>2</sup>



Do projektu możesz wprowadzić zmiany,  
na które wyrazimy bezpłatną zgodę.

Zobacz dostępne wersje projektu,  
wizualizacje wnętrz i zdjęcia z realizacji  
na [www.archon.pl](http://www.archon.pl)