

# Dom w kalistemonach (G2)

Dom jednorodzinny parterowy  
5 pokoi, 1 kuchnia, 3 łazienki, spiżarka, kotłownia,  
pralnia, garderoby, garaż

**powierzchnia domu:** 139,99 m<sup>2</sup>  
(bez kotłowni, garażu)

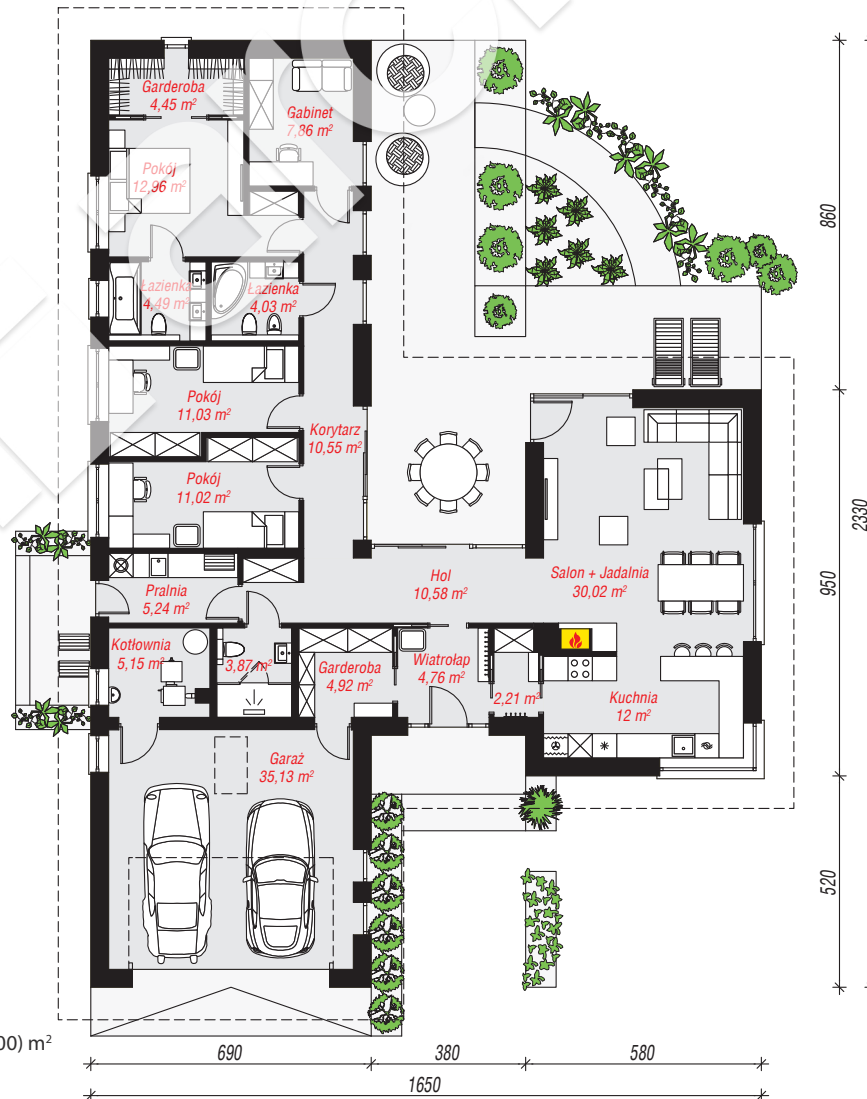
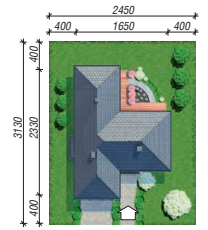
powierzchnia garażu: 35,13 m<sup>2</sup>  
powierzchnia kotłowni: 5,15 m<sup>2</sup>

powierzchnia zabudowy: 239,65 m<sup>2</sup>  
powierzchnia podłóg: 180,27 m<sup>2</sup>  
kubatura: 1 214,90 m<sup>3</sup>  
wysokość budynku: 6,79 m  
powierzchnia dachu: 367,44 m<sup>2</sup>

min. wymiary działki: 31,30 x 24,50 m  
po adaptacji\*: 23,50 x 30,30 m  
(Likwidacja okien w elewacji bocznej i tylnej.)

## Technologia i konstrukcja

**ściany:** bloczek z betonu komórkowego H+H 24 cm, styropian Termo Organika 20 cm, tynk; **strop:** płyta żelbetowa; **dach:** czterospadowy, nachylenie 30 st., więźba drewniana, dachówka ceramiczna; **kocioł:** na paliwo stałe + alternatywnie gazowy



Do projektu możesz wprowadzić zmiany,  
na które wyrazimy bezpłatną zgodę.

Zobacz dostępne wersje projektu,  
wizualizacje wnętrz i zdjęcia z realizacji  
na [www.archon.pl](http://www.archon.pl)

