

Dom jednorodzinny parterowy  
5 pokoi, 1 kuchnia, 1 łazienka, spiżarka, toaleta,  
kotłownia, pralnia, garderoby, garaż

**powierzchnia domu:** 139,17 m<sup>2</sup>  
(bez kotłowni, garażu)

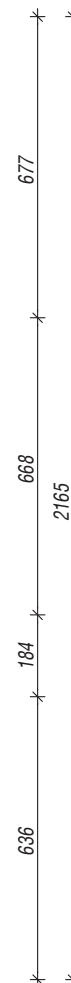
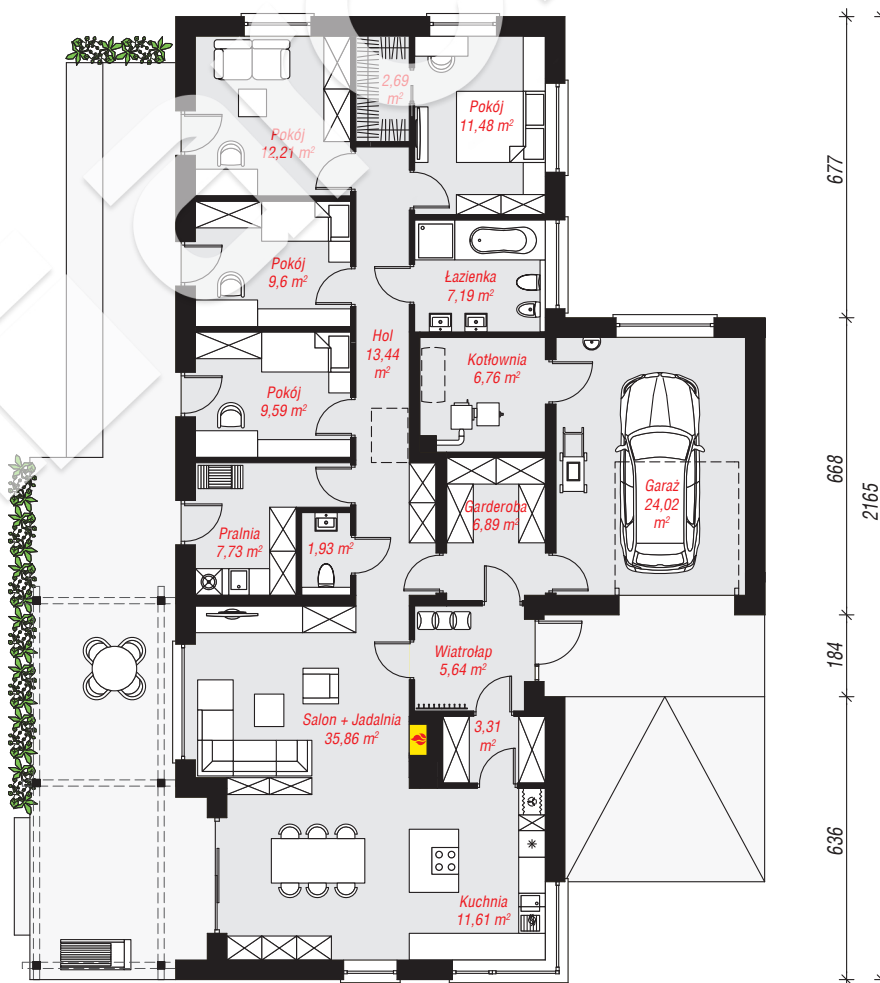
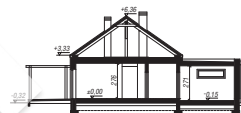
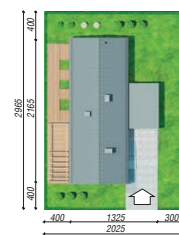
powierzchnia garażu: 24,02 m<sup>2</sup>  
powierzchnia kotłowni: 6,76 m<sup>2</sup>

powierzchnia zabudowy: 220,89 m<sup>2</sup>  
powierzchnia podłóg: 169,95 m<sup>2</sup>  
kubatura: 1 081,94 m<sup>3</sup>  
wysokość budynku: 6,68 m  
powierzchnia dachu: 249,80 m<sup>2</sup>

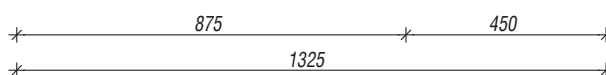
min. wymiary działki: 29,65 x 20,25 m  
po adaptacji\*: 20,25 x 28,65 m  
(Likwidacja okien w pokojach na elewacji tylnej.)

## Technologia i konstrukcja

**ściany:** bloczek z betonu komórkowego H+H 24 cm, styropian Termo Organika 20 cm, tynk; **strop:** płyta żelbetowa; **dach:** dwuspadowy, nachylenie 35 st., więźba drewniana, blacha; **kocioł:** na paliwo stałe + alternatywnie gazowy



PARTER: 169,95 (0,00) m<sup>2</sup>



Do projektu możesz wprowadzić zmiany,  
na które wyrazimy bezpłatną zgodę.

Zobacz dostępne wersje projektu,  
wizualizacje wnętrz i zdjęcia z realizacji  
na [www.archon.pl](http://www.archon.pl)

