

Dom pod liczi 5

Dom jednorodzinny z poddaszem użytkowym
5 pokoi, 1 kuchnia, 2 łazienki, spiżarka, kotłownia,
pralnia, garderoby, garaż

powierzchnia domu: 139,54 m²
(bez kotłowni, garażu)

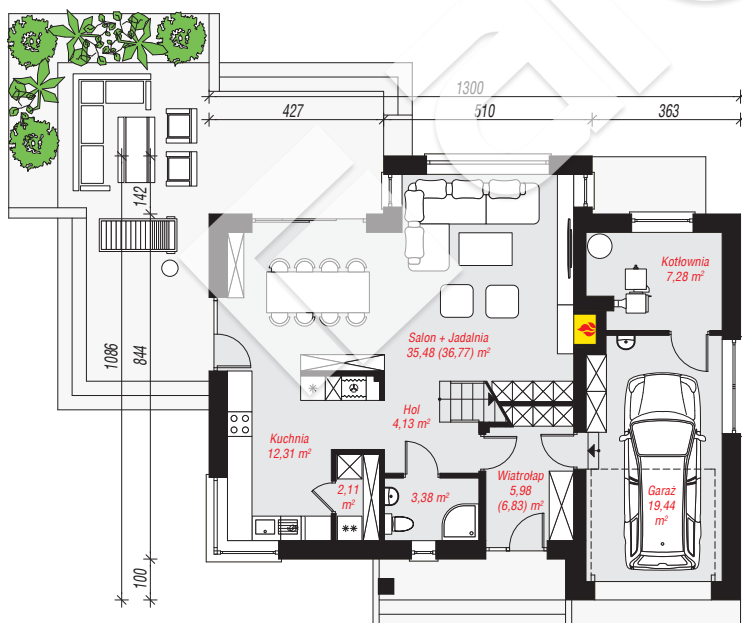
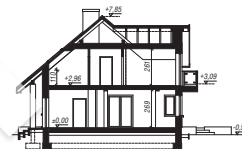
powierzchnia garażu: 19,51 m²
powierzchnia kotłowni: 7,28 m²

powierzchnia zabudowy: 122,37 m²
powierzchnia podłóg: 184,38 m²
kubatura: 814,13 m³
wysokość budynku: 8,35 m
powierzchnia dachu: 219,23 m²

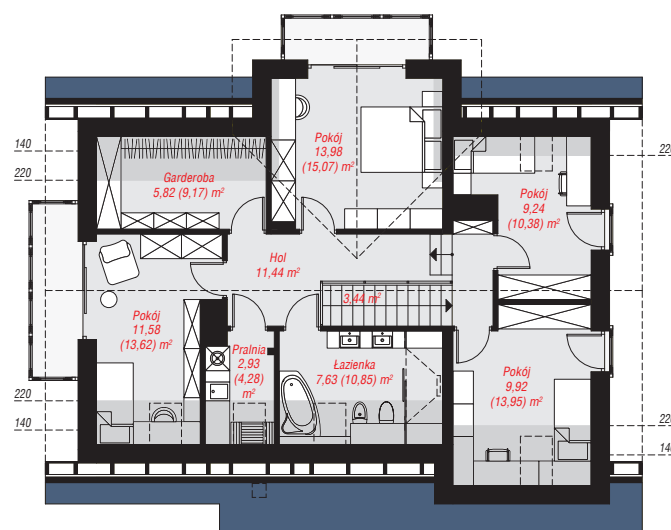
min. wymiary działki: 18,86 x 21,00 m
po adaptacji*: 20,00 x 17,44 m
(Szerokość: likwidacja okien na elewacji bocznej,
doprojektowanie okien dachowych w pokojach nad
garażem; długość: likwidacja ryzalitu na elewacji
ogrodowej.)

Technologia i konstrukcja

ściany: pustak ceramiczny Porotherm 25 cm, styropian Termo Organika 20 cm, tynk; **strop:** płyta żelbetowa;
ścianka kolankowa: 110 cm; **dach:** dwuspadowy,
nachylenie 40 st., więźba drewniana, dachówka
ceramiczna, okno dachowe 4; **kocioł:** na paliwo stałe +
alternatywnie gazowy



PARTER: 90,35 (92,04) m²



PODDASZE: 75,98 (92,34) m²



Do projektu możesz wprowadzić zmiany,
na które wyrazimy bezpłatną zgodę.

Zobacz dostępne wersje projektu,
wizualizacje wnętrz i zdjęcia z realizacji
na www.archon.pl