

Dom w zefirantach 3

PEŁNOBRANŻOWE ODBICIE LUSTRZANE

Dom jednorodzinny z poddaszem użytkowym
5 pokoi, 1 kuchnia, 2 łazienki, spiżarka, kotłownia,
pralnia, garderoby

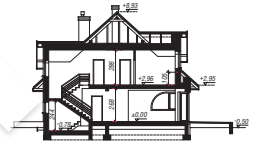
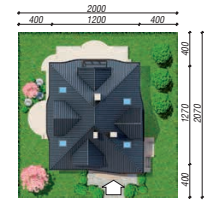
powierzchnia domu: 180,36 m²
(bez kotłowni)

powierzchnia kotłowni: 7,21 m²
powierzchnia zabudowy: 138,25 m²
powierzchnia podłóg: 211,12 m²
kubatura: 871,00 m³
wysokość budynku: 9,43 m
powierzchnia dachu: 278,50 m²

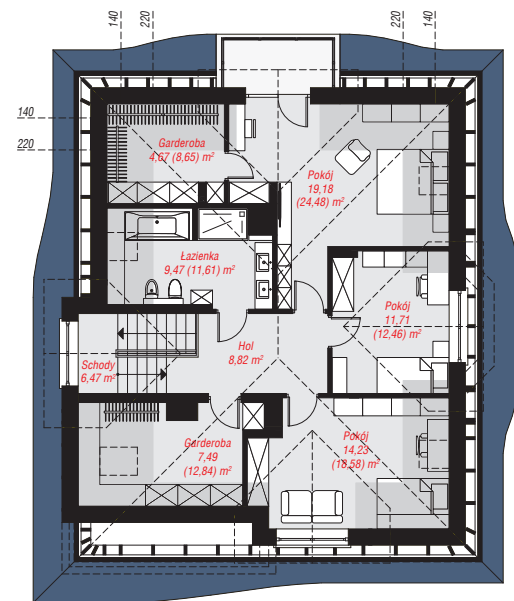
min. wymiary działki: 20,70 x 20,00 m
po adaptacji*: 19,20 x 20,70 m
(Likwidacja wykusza w jadalni.)

Technologia i konstrukcja

ściany: pustak ceramiczny Porotherm 25 cm, styropian Termo Organika 20 cm, tynk; **strop:** płyta żelbetowa;
ścianka kolankowa: 105 cm; **dach:** czterospadowy, nachylenie 42 st., więźba drewniana, dachówka ceramiczna, okno dachowe 3; **kocioł:** na paliwo stałe + alternatywnie gazowy



PARTER: 105,53 (107,21) m²



PODDASZE: 82,04 (103,91) m²

Do projektu możesz wprowadzić zmiany,
na które wyrazimy bezpłatną zgodę.

Zobacz dostępne wersje projektu,
wizualizacje wnętrz i zdjęcia z realizacji
na www.archon.pl

