

Dom w modrzewnicy 2 (G2A)

Dom jednorodzinny parterowy
5 pokoi, 1 kuchnia, 2 łazienki, spiżarka, kotłownia,
pralnia, garderoby, garaż

powierzchnia domu: 131,54 m²
(bez kotłowni, garażu)

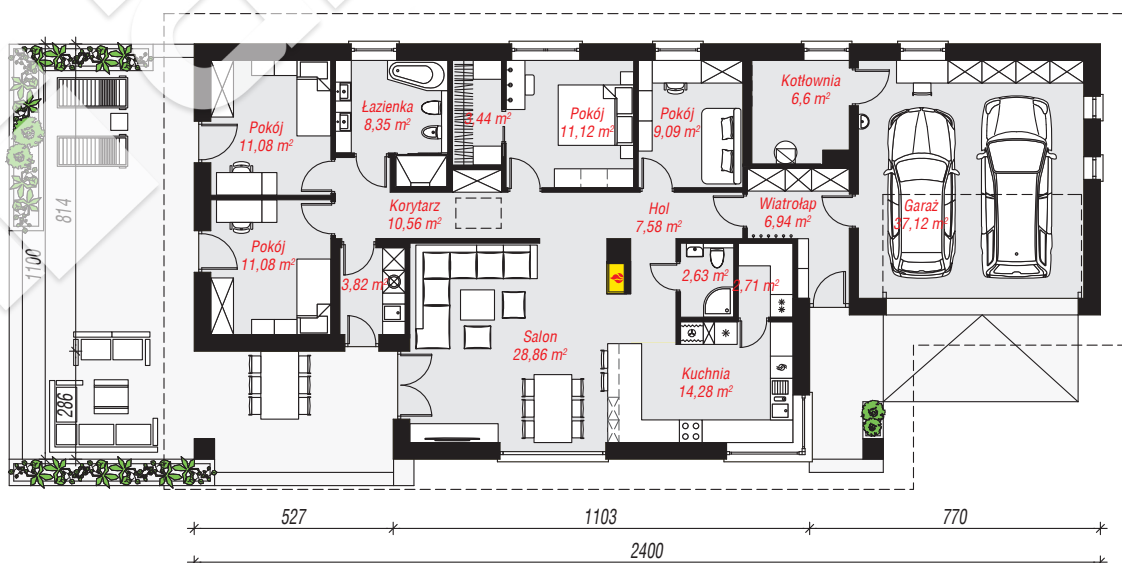
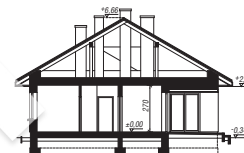
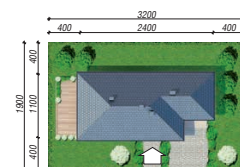
powierzchnia garażu: 37,12 m²
powierzchnia kotłowni: 6,60 m²

powierzchnia zabudowy: 243,33 m²
powierzchnia podłóg: 175,26 m²
kubatura: 1 223,10 m³
wysokość budynku: 7,00 m
powierzchnia dachu: 347,10 m²

min. wymiary działki: 19,00 x 32,00 m
po adaptacji*: 30,00 x 19,00 m
(Likwidacja okien w garażu, zmiana lokalizacji okien w pokojach - przeniesienie z elewacji bocznej na frontową i tylną.)

Technologia i konstrukcja

ściany: bloczek z betonu komórkowego H+H 24 cm, styropian Termo Organika 20 cm, tynk; **strop:** płyta żelbetowa; **dach:** czterospadowy, nachylenie 30 st., więźba drewniana, dachówka ceramiczna; **kocioł:** gazowy, możliwość zamiany na paliwo stałe po adaptacji (pow. kotłowni powyżej 6m²)



PARTER: 175,26 (0,00) m²

Do projektu możesz wprowadzić zmiany,
na które wyrazimy bezpłatną zgodę.

Zobacz dostępne wersje projektu,
wizualizacje wnętrz i zdjęcia z realizacji
na www.archon.pl

