

Dom w orliczkach (G2A)

PEŁNOBRANŻOWE ODBICIE LUSTRZANE

Dom jednorodzinny z poddaszem użytkowym
5 pokoi, 1 kuchnia, 2 łazienki, spiżarka, kotłownia,
pralnia, garderoby, garaż, strych

powierzchnia domu: 151,68 m²
(bez kotłowni, garażu, strychu)

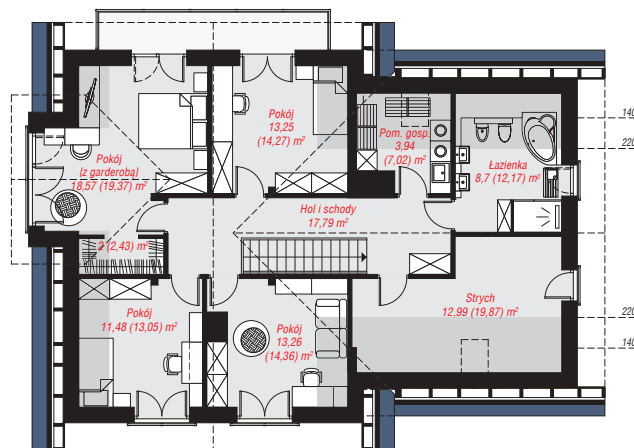
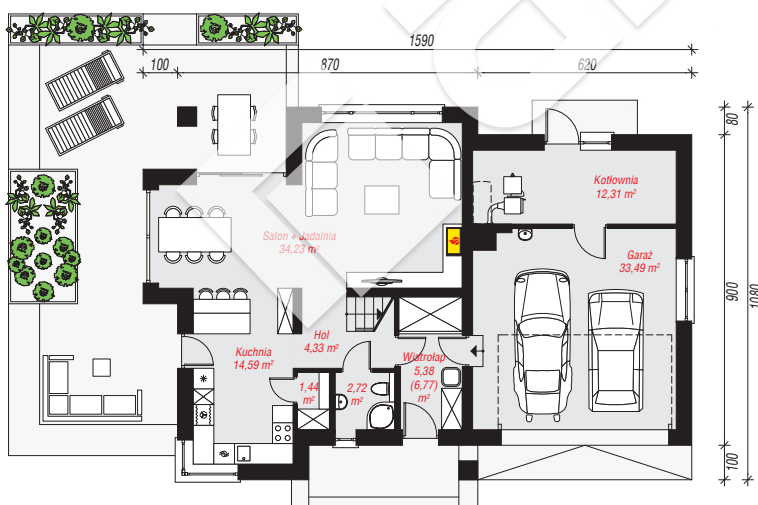
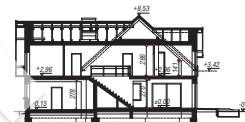
powierzchnia garażu: 33,49 m²
powierzchnia strychu: 12,99 m²
powierzchnia kotłowni: 12,31 m²

powierzchnia zabudowy: 154,19 m²
powierzchnia podłóg: 230,21 m²
kubatura: 1 060,73 m³
wysokość budynku: 8,85 m
powierzchnia dachu: 271,20 m²

min. wymiary działki: 18,80 x 23,90 m
po adaptacji*: 21,90 x 18,80 m
(Likwidacja wykusza; likwidacja okien w ścianie bocznej
garażu, doprojektowanie okien dachowych)

Technologia i konstrukcja

ściany: pustak ceramiczny Porotherm 25 cm, styropian Termo Organika 20 cm, tynk; **strop:** płyta żelbetowa;
ścianka kolankowa: 141 cm; **dach:** dwuspadowy,
nachylenie 42 st., więźba drewniana, dachówka
ceramiczna, okno dachowe 3; **kocioł:** na paliwo stałe +
alternatywnie gazowy



PARTER: 108,49 (109,88) m²

PODDASZE: 101,98 (120,33) m²



Do projektu możesz wprowadzić zmiany,
na które wyrazimy bezpłatną zgodę.

Zobacz dostępne wersje projektu,
wizualizacje wnętrz i zdjęcia z realizacji
na www.archon.pl