

Dom pod świerkiem 2

PEŁNOBRANŻOWE ODBICIE LUSTRZANE

Dom jednorodzinny parterowy
5 pokoi, 1 kuchnia, 1 łazienka, spiżarka, garderoby,
pomieszczenie gospodarcze

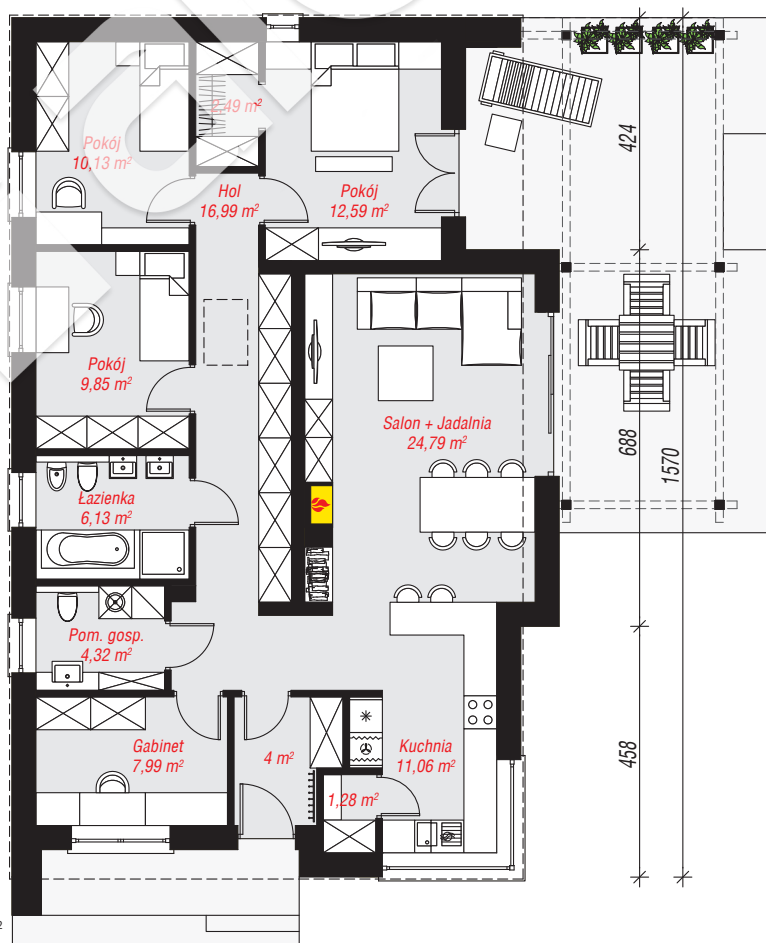
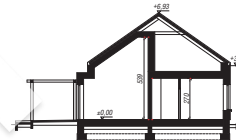
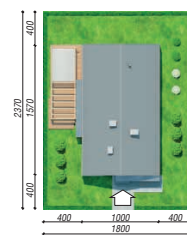
powierzchnia domu: 111,62 m²

powierzchnia zabudowy: 151,86 m²
powierzchnia podłóg: 111,62 m²
kubatura: 838,63 m³
wysokość budynku: 7,25 m
powierzchnia dachu: 178,25 m²

min. wymiary działki: 24,40 x 18,00 m
po adaptacji*: 17,30 x 23,70 m
(Likwidacja wykusza)

Technologia i konstrukcja

ściany: bloczek z betonu komórkowego H+H 24 cm,
styropian Termo Organika 20 cm, tynk; **strop:** płyta
żelbetowa; **dach:** dwuspadowy, nachylenie 35 st.,
więźba drewniana, włókno-cementowa płyta falista;
kocioł: gazowy



Do projektu możesz wprowadzić zmiany,
na które wyrazimy bezpłatną zgodę.

Zobacz dostępne wersje projektu,
wizualizacje wnętrz i zdjęcia z realizacji
na www.archon.pl

