

# Dom w modrzewnicy 2 (G2A)

PEŁNOBRANŻOWE ODBICIE LUSTRZANE

Dom jednorodzinny parterowy  
5 pokoi, 1 kuchnia, 2 łazienki, spiżarka, kotłownia,  
pralnia, garderoby, garaż

**powierzchnia domu:** 131,54 m<sup>2</sup>  
(bez kotłowni, garażu)

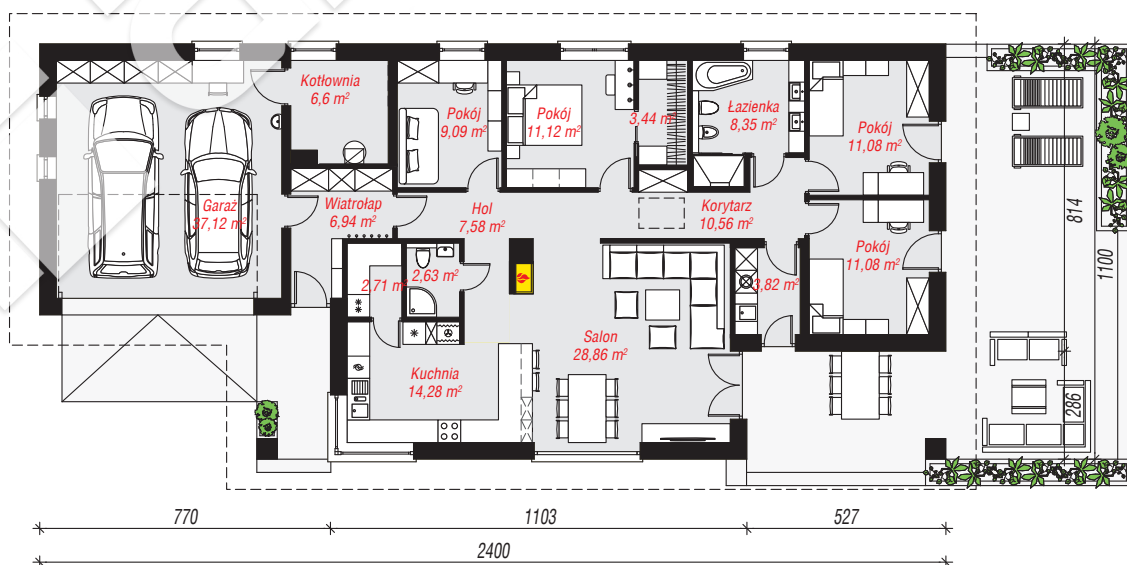
**powierzchnia garażu:** 37,12 m<sup>2</sup>  
**powierzchnia kotłowni:** 6,60 m<sup>2</sup>

**powierzchnia zabudowy:** 243,33 m<sup>2</sup>  
**powierzchnia podłóg:** 175,26 m<sup>2</sup>  
**kubatura:** 1 223,10 m<sup>3</sup>  
**wysokość budynku:** 7,00 m  
**powierzchnia dachu:** 347,10 m<sup>2</sup>

**min. wymiary działki:** 19,00 x 32,00 m  
**po adaptacji\*:** 30,00 x 19,00 m  
(Likwidacja okien w garażu, zmiana lokalizacji okien w pokojach - przeniesienie z elewacji bocznej na frontową i tylną.)

## Technologia i konstrukcja

**ściany:** bloczek z betonu komórkowego H+H 24 cm, styropian Termo Organika 20 cm, tynk; **strop:** płyta żelbetowa; **dach:** czterospadowy, nachylenie 30 st., więźba drewniana, dachówka ceramiczna; **kocioł:** gazowy, możliwość zamiany na paliwo stałe po adaptacji (pow. kotłowni powyżej 6m<sup>2</sup>)



**PARTER:** 175,26 (0,00) m<sup>2</sup>



Do projektu możesz wprowadzić zmiany,  
na które wyrazimy bezpłatną zgodę.

Zobacz dostępne wersje projektu,  
wizualizacje wnętrz i zdjęcia z realizacji  
na [www.archon.pl](http://www.archon.pl)