

Willa Julia (R2A)

Dom dwurodziny (jednorodzinny dwulokalowy) piętrowy
10 pokoi, 2 kuchnie, 4 łazienki, garderoby, garaż

powierzchnia domu: 263,18 m²
(bez garażu)

powierzchnia garażu: 36,34 m²

powierzchnia zabudowy: 197,14 m²

powierzchnia podłóg: 300,80 m²

kubatura: 1 558,32 m³

wysokość budynku: 9,25 m

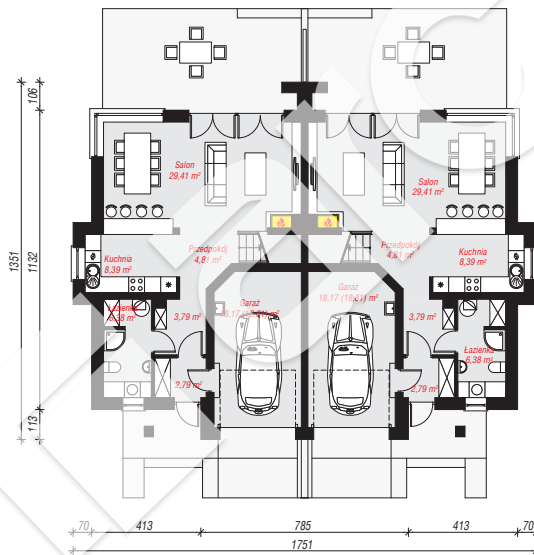
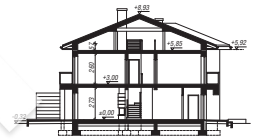
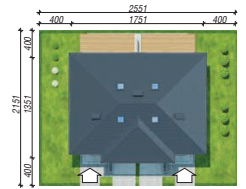
powierzchnia dachu: 261,05 m²

min. wymiary działki: 21,51 x 25,51 m

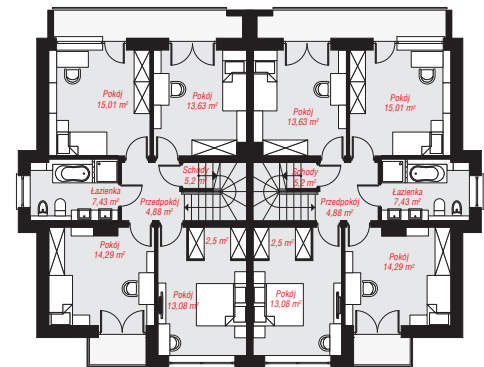
po adaptacji*: 24,11 x 21,51 m
(Likwidacja wykuszy.)

Technologia i konstrukcja

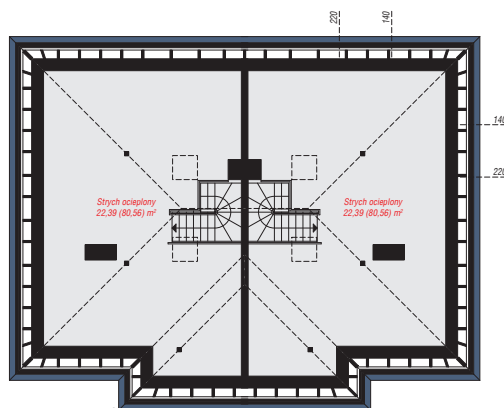
ściany: pustak ceramiczny Porotherm 25 cm, styropian Termo Organika 20 cm, tynk; **strop:** płyta żelbetowa; **dach:** czterospadowy, nachylenie 22 st., więźba drewniana, dachówka ceramiczna; **kocioł:** gazowy



PARTER: 147,48 (148,76) m²



PIĘTRO: 152,04 (0,00) m²



STRYCH OCIEPLONY: 44,78 (161,12) m²



Do projektu możesz wprowadzić zmiany, na które wyrazimy bezpłatną zgodę.

Zobacz dostępne wersje projektu, wizualizacje wnętrz i zdjęcia z realizacji na www.archon.pl