

Dom w nektarynkach (N)

Dom jednorodzinny z poddaszem użytkowym
6 pokoi, 1 kuchnia, 2 łazienki, kotłownia, pralnia,
garderoby, garaż

powierzchnia domu: 143,85 m²
(bez kotłowni, garażu)

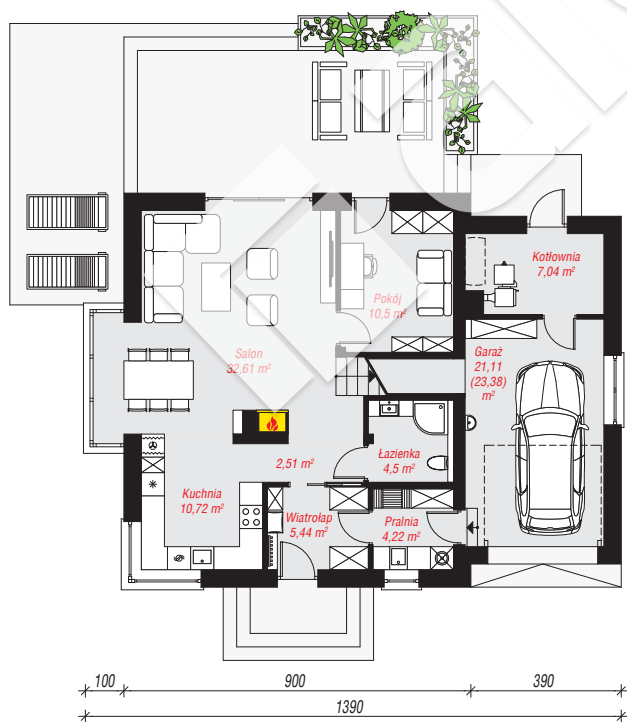
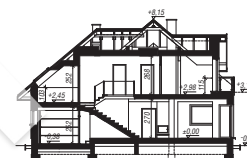
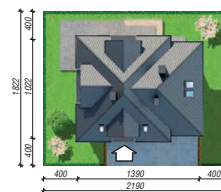
powierzchnia garażu: 21,11 m²
powierzchnia kotłowni: 7,04 m²

powierzchnia zabudowy: 131,92 m²
powierzchnia podłóg: 198,75 m²
kubatura: 823,38 m³
wysokość budynku: 8,65 m
powierzchnia dachu: 231,70 m²

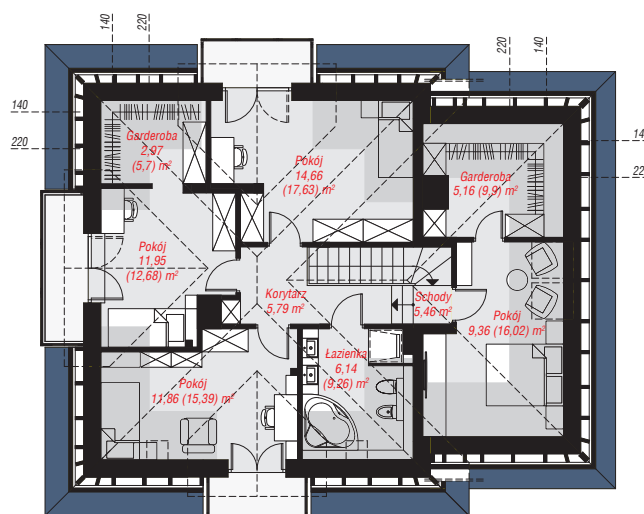
min. wymiary działki: 18,22 x 21,90 m
po adaptacji*: 19,90 x 18,22 m
(Likwidacja wykusza, likwidacja okna w garażu, modyfikacja okien połaciowych nad garażem.)

Technologia i konstrukcja

ściany: pustak ceramiczny Porotherm 25 cm, styropian Termo Organika 20 cm, tynk; **strop:** płyta żelbetowa;
ścianka kolankowa: 115 cm; **dach:** czterospadowy, nachylenie 40 st., więźba drewniana, dachówka ceramiczna, okno dachowe 3; **kocioł:** na paliwo stałe + alternatywnie gazowy



PARTER: 98,65 (100,92) m²



PODDASZE: 73,35 (97,83) m²



Do projektu możesz wprowadzić zmiany, na które wyrazimy bezpłatną zgodę.

Zobacz dostępne wersje projektu, wizualizacje wnętrz i zdjęcia z realizacji na www.archon.pl