

Dom w kortlandach 2 (G2)

PEŁNOBRANŻOWE ODBICIE LUSTRZANE

Dom jednorodzinny z poddaszem użytkowym
5 pokoi, 1 kuchnia, 2 łazienki, spiżarka, kotłownia,
pralnia, garderoby, garaż, strych

powierzchnia domu: 146,82 m²
(bez kotłowni, garażu, strychu)

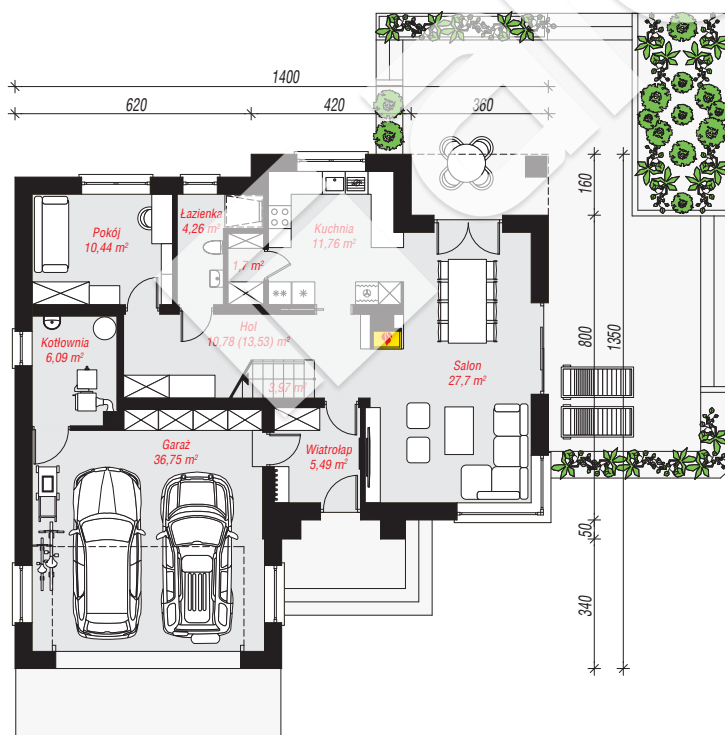
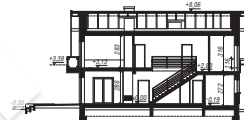
powierzchnia garażu: 36,75 m²
powierzchnia strychu: 17,99 m²
powierzchnia kotłowni: 6,09 m²

powierzchnia zabudowy: 160,71 m²
powierzchnia podłóg: 243,54 m²
kubatura: 1 064,86 m³
wysokość budynku: 8,56 m
powierzchnia dachu: 265,52 m²

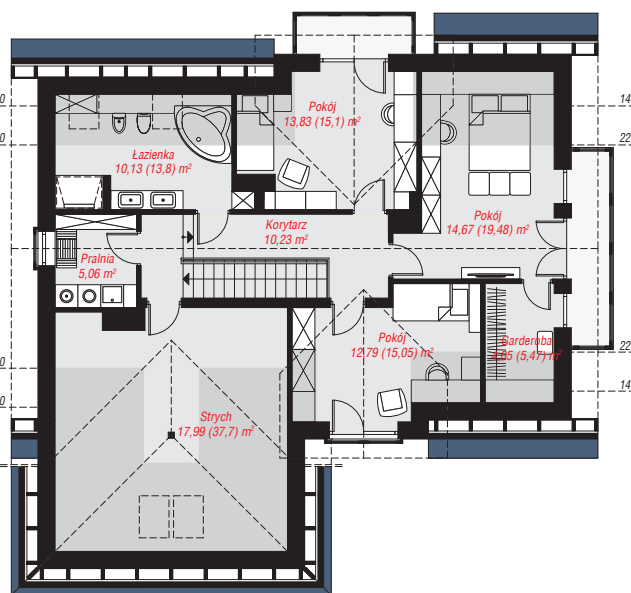
min. wymiary działki: 21,50 x 22,00 m
po adaptacji*: 21,00 x 21,50 m
(Likwidacja okien na elewacji bocznej)

Technologia i konstrukcja

ściany: pustak ceramiczny Porotherm 25 cm, styropian Termo Organika 20 cm, tynk; **strop:** płyta żelbetowa;
ścianka kolankowa: 116 cm; **dach:** dwuspadowy,
nachylenie 38 st., więźba drewniana, dachówka ceramiczna, okno dachowe 3; **kocioł:** na paliwo stałe + alternatywnie gazowy



PARTER: 118,90 (121,65) m²



PODDASZE: 88,75 (121,89) m²



Do projektu możesz wprowadzić zmiany,
na które wyrazimy bezpłatną zgodę.

Zobacz dostępne wersje projektu,
wizualizacje wnętrz i zdjęcia z realizacji
na www.archon.pl