

# Dom w cedralach

PEŁNOBRANŻOWE ODBICIE LUSTRZANE

Dom jednorodzinny parterowy  
3 pokoje, 1 kuchnia, 1 łazienka, kotłownia, pralnia, garderoby

**powierzchnia domu:** 79,36 m<sup>2</sup>  
(bez kotłowni)

**powierzchnia kotłowni:** 4,27 m<sup>2</sup>

**powierzchnia zabudowy:** 118,48 m<sup>2</sup>

**powierzchnia podłóg:** 83,63 m<sup>2</sup>

**kubatura:** 605,26 m<sup>3</sup>

**wysokość budynku:** 6,39 m

**powierzchnia dachu:** 164,04 m<sup>2</sup>

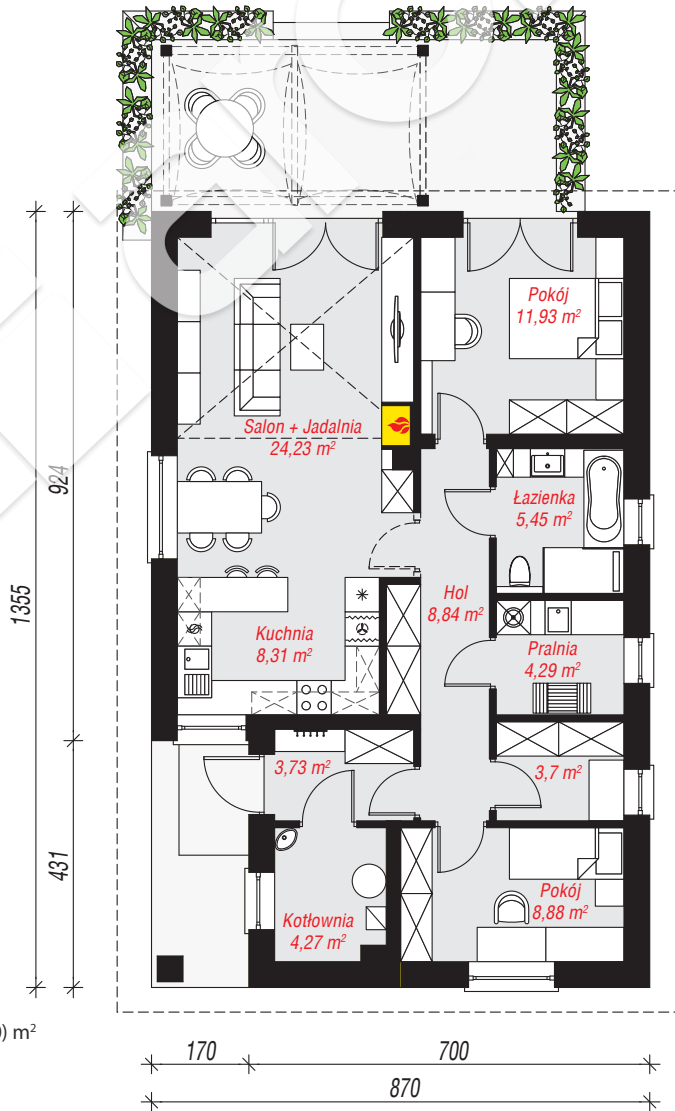
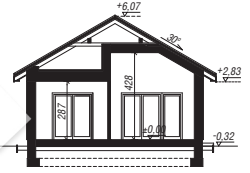
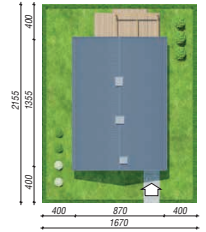
**min. wymiary działki:** 16,70 x 21,55 m

**po adaptacji\*:** 20,55 x 16,70 m  
(Przeniesienie okna w pokoju z elewacji bocznej na elewację tylną.)

## Technologia i konstrukcja

**ściany:** pustak ceramiczny Porotherm 25 cm, styropian Termo Organika 20 cm, tynk; **strop:** płyta żelbetowa;

**dach:** dwuspadowy, nachylenie 30 st., więźba drewniana, włóknowo-cementowa płyta falista; **kocioł:** gazowy, możliwość zamiany na paliwo stałe po adaptacji (pow. kotłowni do 6m<sup>2</sup>)



PARTER: 83,63 (0,00) m<sup>2</sup>

Do projektu możesz wprowadzić zmiany, na które wyrazimy bezpłatną zgodę.

Zobacz dostępne wersje projektu, wizualizacje wnętrz i zdjęcia z realizacji na [www.archon.pl](http://www.archon.pl)