

# Dom w gaurach 4 (G2N)

PEŁNOBRANŻOWE ODBICIE LUSTRZANE

Dom jednorodzinny parterowy  
5 pokoi, 1 kuchnia, 2 łazienki, spiżarka, kotłownia,  
pralnia, garderoby, garaż

**powierzchnia domu:** 136,95 m<sup>2</sup>  
(bez kotłowni, garażu)

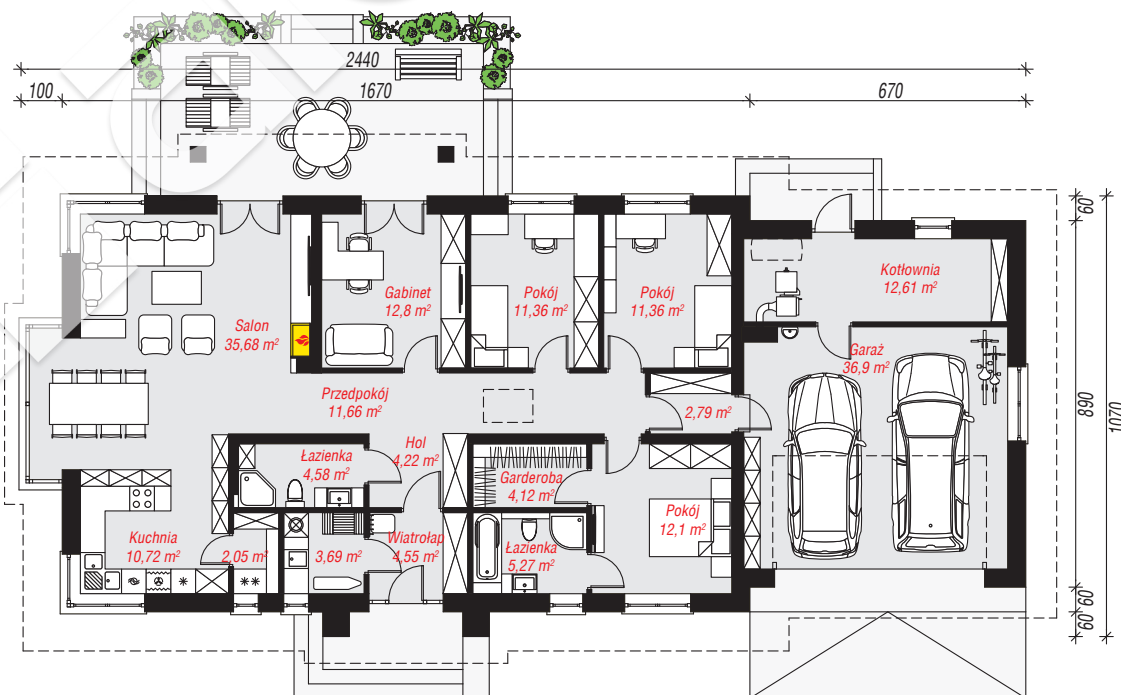
powierzchnia garażu: 36,90 m<sup>2</sup>  
powierzchnia kotłowni: 12,61 m<sup>2</sup>

powierzchnia zabudowy: 236,21 m<sup>2</sup>  
powierzchnia podłóg: 186,46 m<sup>2</sup>  
kubatura: 1 253,95 m<sup>3</sup>  
wysokość budynku: 7,41 m  
powierzchnia dachu: 354,30 m<sup>2</sup>

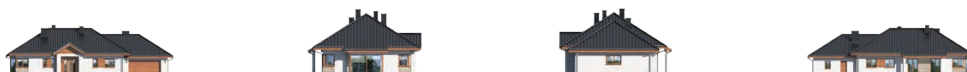
min. wymiary działki: 18,70 x 32,40 m  
po adaptacji\*: 31,40 x 18,70 m  
(Likwidacja okna w garażu.)

## Technologia i konstrukcja

**ściany:** bloczek z betonu komórkowego SOLBET 24 cm, styropian Termo Organika 20 cm, tynk; **strop:** płyta żelbetowa; **dach:** czterospadowy, nachylenie 32 st., więźba drewniana, dachówka ceramiczna; **kocioł:** na paliwo stałe + alternatywnie gazowy



PARTER: 186,46 (0,00) m<sup>2</sup>



Do projektu możesz wprowadzić zmiany,  
na które wyrazimy bezpłatną zgodę.

Zobacz dostępne wersje projektu,  
wizualizacje wnętrz i zdjęcia z realizacji  
na [www.archon.pl](http://www.archon.pl)