

Dom w zefirantach 2

PEŁNOBRANŻOWE ODBICIE LUSTRZANE

Dom jednorodzinny z poddaszem użytkowym
5 pokoi, 1 kuchnia, 2 łazienki, spiżarka, kotłownia,
pralnia, garderoby

powierzchnia domu: 141,81 m²
(bez kotłowni)

powierzchnia kotłowni: 6,63 m²

powierzchnia zabudowy: 116,91 m²

powierzchnia podłóg: 174,16 m²

kubatura: 726,28 m³

wysokość budynku: 8,61 m

powierzchnia dachu: 234,50 m²

min. wymiary działki: 19,70 x 19,20 m

po adaptacji*: 18,40 x 19,70 m

(Likwidacja wykusza w jadalni.)

Technologia i konstrukcja

ściany: pustak ceramiczny Porotherm 25 cm, styropian

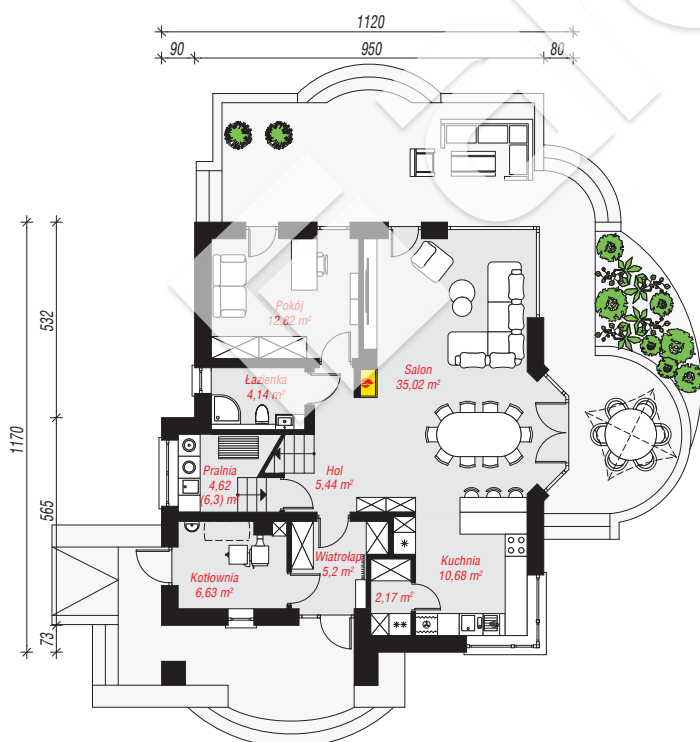
Termo Organika 20 cm, tynk; **strop:** płyta żelbetowa;

ścianka kolankowa: 92 cm; **dach:** czterospadowy,

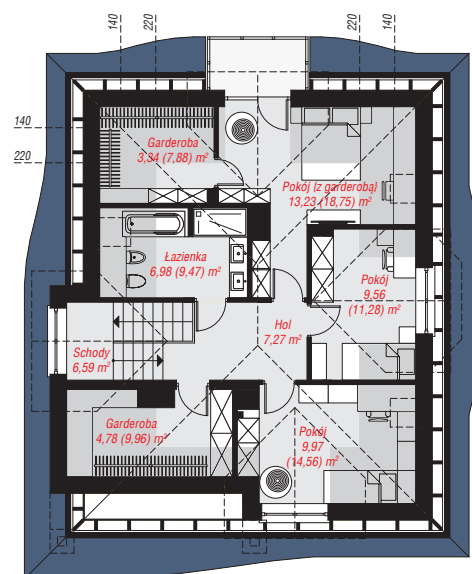
nachylenie 40 st., więźba drewniana, dachówka

ceramiczna, okno dachowe 3; **kocioł:** na paliwo stałe +

alternatywnie gazowy



PARTER: 86,72 (88,40) m²



PODDASZE: 61,72 (85,76) m²



Do projektu możesz wprowadzić zmiany,
na które wyrazimy bezpłatną zgodę.

Zobacz dostępne wersje projektu,
wizualizacje wnętrz i zdjęcia z realizacji
na www.archon.pl