

# Dom w malinówkach 4 (P)

PEŁNOBRANŻOWE ODBICIE LUSTRZANE

Dom jednorodzinny z poddaszem użytkowym  
6 pokoi, 1 kuchnia, 2 łazienki, spiżarka, kotłownia,  
pralnia, garderoby, pomieszczenie gospodarcze,  
piwnica

**powierzchnia domu:** 137,65 m<sup>2</sup>  
(bez piwnic)

**powierzchnia piwnic:** 68,12 m<sup>2</sup>

powierzchnia zabudowy: 100,86 m<sup>2</sup>

powierzchnia podłóg: 220,50 m<sup>2</sup>

kubatura: 899,02 m<sup>3</sup>

wysokość budynku: 8,46 m

powierzchnia dachu: 192,60 m<sup>2</sup>

min. wymiary działki: 16,70 x 19,50 m

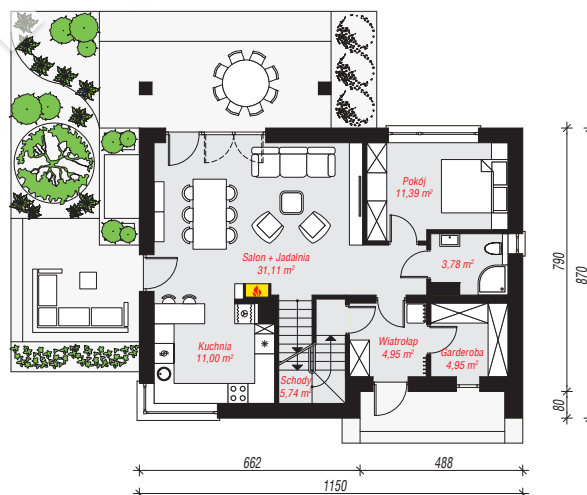
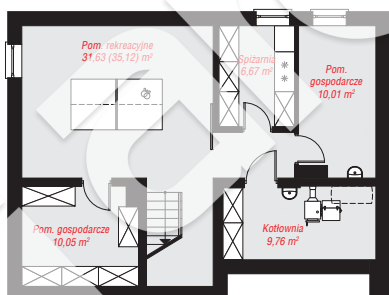
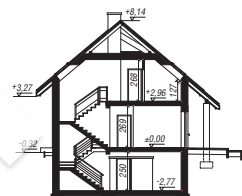
po adaptacji\*: 18,50 x 16,70 m

(Likwidacja okien na elewacji bocznej, doprojektowanie

okien połaciowych.)

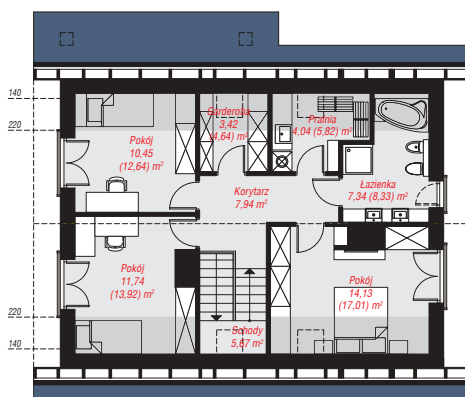
## Technologia i konstrukcja

**ściany:** bloczek z betonu komórkowego H+H 24 cm,  
styropian Termo Organika 20 cm, tynk; **strop:** płyta  
żelbetowa; **ścianka kolankowa:** 127 cm; **dach:**  
dwuspadowy, nachylenie 40 st., więźba drewniana,  
dachówka ceramiczna, okna dachowe 3; **kocioł:** na  
paliwo stałe + alternatywnie gazowy



PIWNICA: 68,12 (71,61) m<sup>2</sup>

PARTER: 72,92 (0,00) m<sup>2</sup>



PODDASZE: 64,73 (75,97) m<sup>2</sup>



Do projektu możesz wprowadzić zmiany,  
na które wyrazimy bezpłatną zgodę.

Zobacz dostępne wersje projektu,  
wizualizacje wnętrz i zdjęcia z realizacji  
na [www.archon.pl](http://www.archon.pl)