

# Dom w jabłonkach 11

Dom jednorodzinny z poddaszem użytkowym  
5 pokoi, 1 kuchnia, 2 łazienki, spiżarka, kotłownia,  
pralnia, garderoby, pomieszczenie gospodarcze

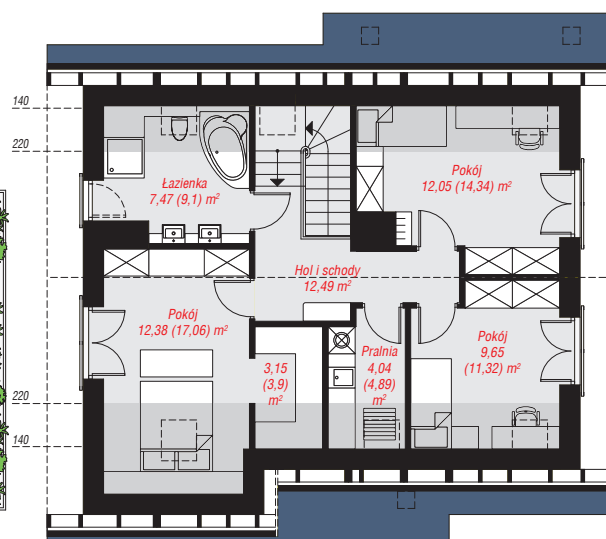
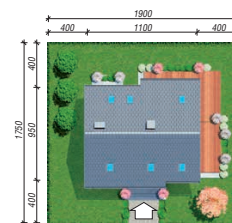
**powierzchnia domu:** 125,33 m<sup>2</sup>  
(bez kotłowni)

**powierzchnia kotłowni:** 5,31 m<sup>2</sup>  
powierzchnia zabudowy: 98,32 m<sup>2</sup>  
powierzchnia podłóg: 145,60 m<sup>2</sup>  
kubatura: 660,49 m<sup>3</sup>  
wysokość budynku: 8,45 m  
powierzchnia dachu: 184,00 m<sup>2</sup>

min. wymiary działki: 17,50 x 19,00 m  
po adaptacji\*: 19,00 x 16,50 m  
(Likwidacja ryzalitu na elewacji frontowej.)

## Technologia i konstrukcja

**ściany:** pustak ceramiczny Porotherm 25 cm, styropian Termo Organika 20 cm, tynk; **strop:** płyta żelbetowa;  
**ścianka kolankowa:** 135 cm; **dach:** dwuspadowy, nachylenie 40 st., więźba drewniana, dachówka ceramiczna, okno dachowe 3; **kocioł:** na paliwo stałe + alternatywnie gazowy



Do projektu możesz wprowadzić zmiany,  
na które wyrazimy bezpłatną zgodę.

Zobacz dostępne wersje projektu,  
wizualizacje wnętrz i zdjęcia z realizacji  
na [www.archon.pl](http://www.archon.pl)

