

# Dom w hurmach

PEŁNOBRANŻOWE ODBICIE LUSTRZANE

## Dom jednorodzinny parterowy

4 pokoje, 1 kuchnia, 2 łazienki, spiżarka, toaleta, kotłownia, pralnia, garderoby, pomieszczenie gospodarcze, garaż

**powierzchnia domu:** 128,47 m<sup>2</sup>  
(bez kotłowni, garażu)

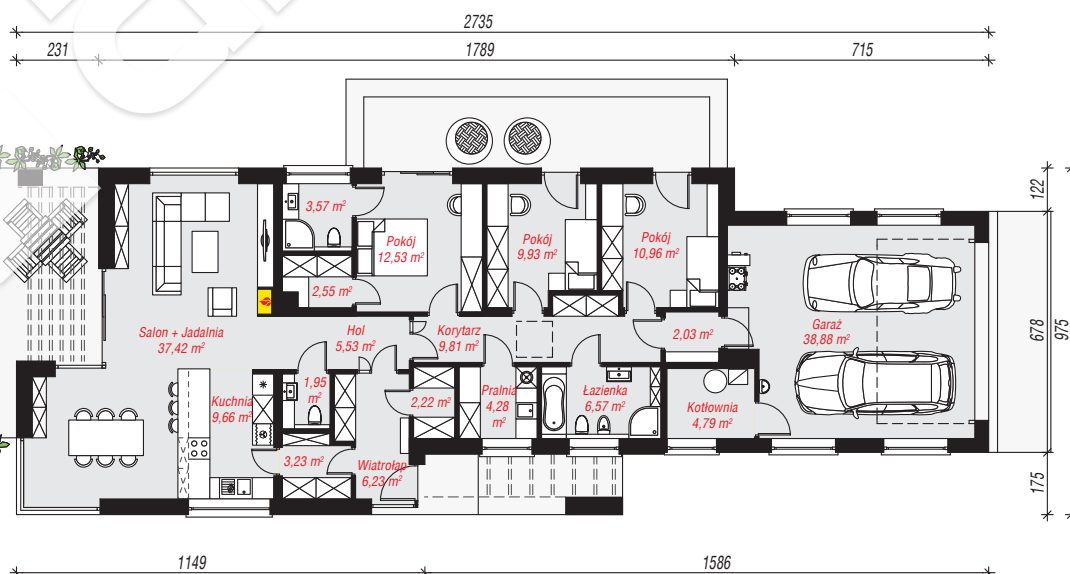
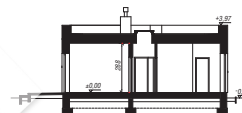
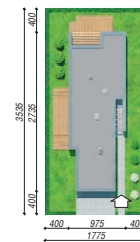
**powierzchnia garażu:** 38,88 m<sup>2</sup>  
**powierzchnia kotłowni:** 4,79 m<sup>2</sup>

**powierzchnia zabudowy:** 241,40 m<sup>2</sup>  
**powierzchnia podłóg:** 172,14 m<sup>2</sup>  
**kubatura:** 966,85 m<sup>3</sup>  
**wysokość budynku:** 4,29 m  
**powierzchnia dachu:** 182,84 m<sup>2</sup>

**min. wymiary działki:** 35,35 x 17,75 m  
**po adaptacji\*:** 17,75 x 34,35 m  
(Przeniesienie bramy garażowej na ścianę boczną.)

## Technologia i konstrukcja

**ściany:** bloczek z betonu komórkowego H+H 24 cm, styropian Termo Organika 20 cm, tynk; **strop:** płyta żelbetowa; **dach:** płaski, papa termozgrzewalna; **kocioł:** gazowy



**PARTER:** 172,14 (0,00) m<sup>2</sup>

Do projektu możesz wprowadzić zmiany, na które wyrazimy bezpłatną zgodę.

Zobacz dostępne wersje projektu, wizualizacje wnętrz i zdjęcia z realizacji na [www.archon.pl](http://www.archon.pl)