

Dom w borówkach (N)

PEŁNOBRANŻOWE ODBICIE LUSTRZANE

archon
PROJEKTY DOMÓW

Dom jednorodzinny z poddaszem użytkowym
3 pokoje, 1 kuchnia, 1 łazienka, toaleta, kotłownia

powierzchnia domu: 66,87 m²
(bez kotłowni)

powierzchnia kotłowni: 4,41 m²

powierzchnia zabudowy: 59,01 m²

powierzchnia podłóg: 82,45 m²

kubatura: 362,41 m³

wysokość budynku: 7,88 m

powierzchnia dachu: 109,00 m²

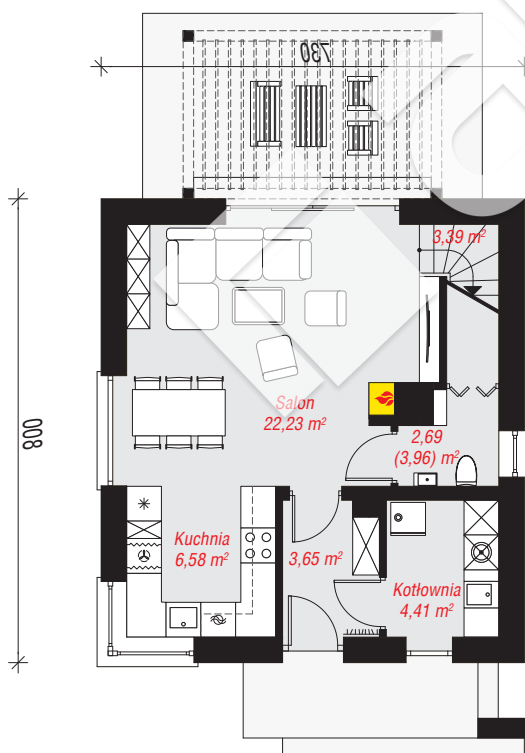
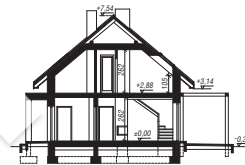
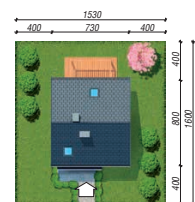
min. wymiary działki: 16,00 x 15,30 m

po adaptacji*: 12,80 x 16,00 m

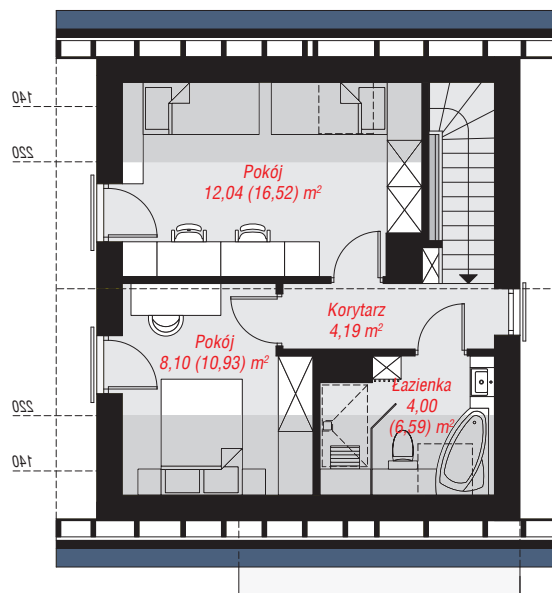
(Likwidacja okien w ścianie bocznej, skrócenie okapów.)

Technologia i konstrukcja

ściany: bloczek z betonu komórkowego H+H 24 cm, styropian Termo Organika 20 cm, tynk; **strop:** płyta żelbetowa; **ścianka kolankowa:** 105 cm; **dach:** dwuspadowy, nachylenie 40 st., więźba drewniana, dachówka ceramiczna, okno dachowe 3; **kocioł:** gazowy, możliwość zamiany na paliwo stałe po adaptacji (pow. kotłowni do 6m²)



PARTER: 42,95 (44,22) m²



PODDASZE: 28,33 (38,23) m²



Do projektu możesz wprowadzić zmiany,
na które wyrazimy bezpłatną zgodę.

Zobacz dostępne wersje projektu,
wizualizacje wnętrz i zdjęcia z realizacji
na www.archon.pl