

Dom w malinówkach 5

PEŁNOBRANŻOWE ODBICIE LUSTRZANE

Dom jednorodzinny z poddaszem użytkowym
5 pokoi, 1 kuchnia, 2 łazienki, kotłownia, pralnia,
garderoby, garaż

powierzchnia domu: 120,67 m²
(bez kotłowni, garażu)

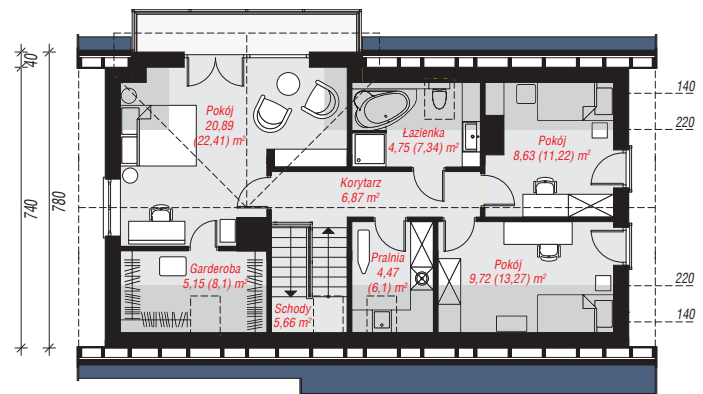
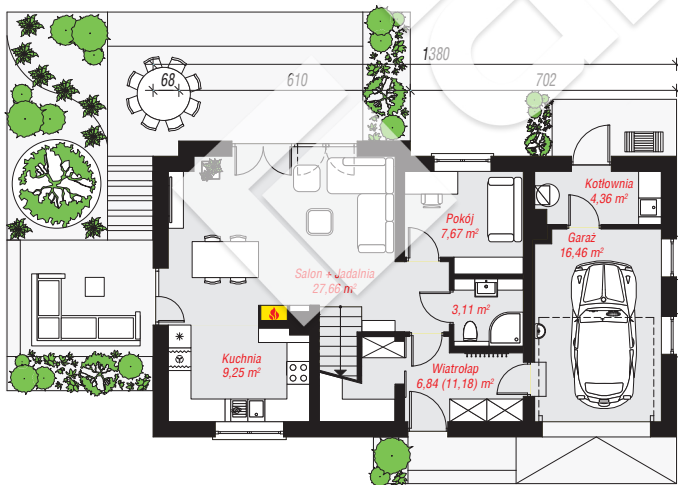
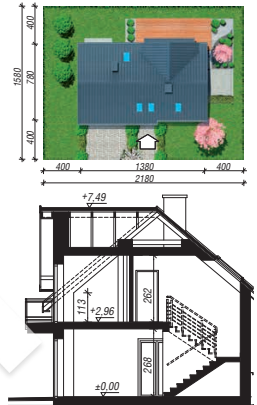
powierzchnia garażu: 16,46 m²
powierzchnia kotłowni: 4,36 m²

powierzchnia zabudowy: 105,43 m²
powierzchnia podłóg: 160,66 m²
kubatura: 669,25 m³
wysokość budynku: 7,81 m
powierzchnia dachu: 185,80 m²

min. wymiary działki: 15,80 x 21,80 m
po adaptacji*: 21,80 x 15,40 m
(Modyfikacja ryzalitu na tylnej elewacji)

Technologia i konstrukcja

ściany: pustak ceramiczny Porotherm 25 cm, styropian Termo Organika 15 cm, tynk; **strop:** płyta żelbetowa;
ścianka kolankowa: 113 cm; **dach:** dwuspadowy, nachylenie 40 st., więźba drewniana, dachówka ceramiczna, okno dachowe 3; **kocioł:** gazowy



PARTER: 75,35 (79,69) m²

PODDASZE: 66,14 (80,97) m²



Do projektu możesz wprowadzić zmiany,
na które wyrazimy bezpłatną zgodę.

Zobacz dostępne wersje projektu,
wizualizacje wnętrz i zdjęcia z realizacji
na www.archon.pl