

Dom w śliwach (G2)

Dom jednorodzinny z poddaszem użytkowym
5 pokoi, 1 kuchnia, 2 łazienki, spiżarka, kotłownia,
pralnia, garderoby, pomieszczenie gospodarcze,
garaż, strych

powierzchnia domu: 156,03 m²
(bez kotłowni, garażu, strychu)

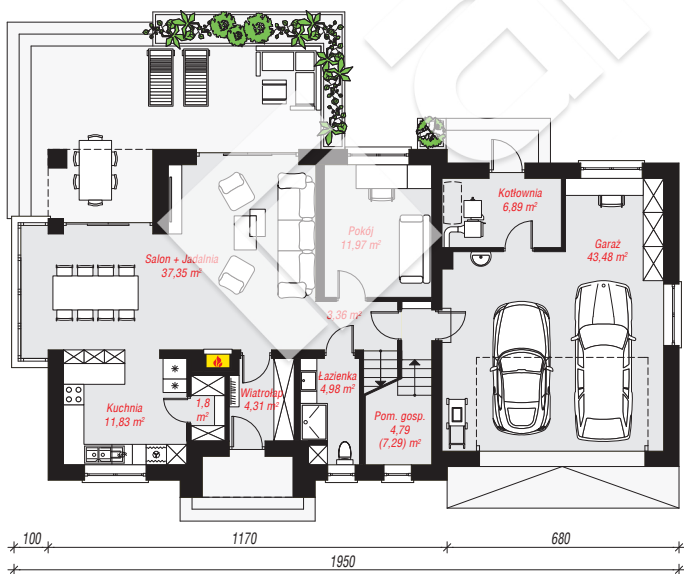
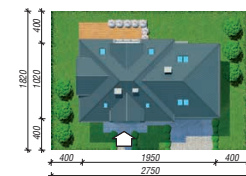
powierzchnia garażu: 43,48 m²
powierzchnia strychu: 22,64 m²
powierzchnia kotłowni: 6,89 m²

powierzchnia zabudowy: 181,48 m²
powierzchnia podłóg: 276,39 m²
kubatura: 1 133,15 m³
wysokość budynku: 8,75 m
powierzchnia dachu: 309,80 m²

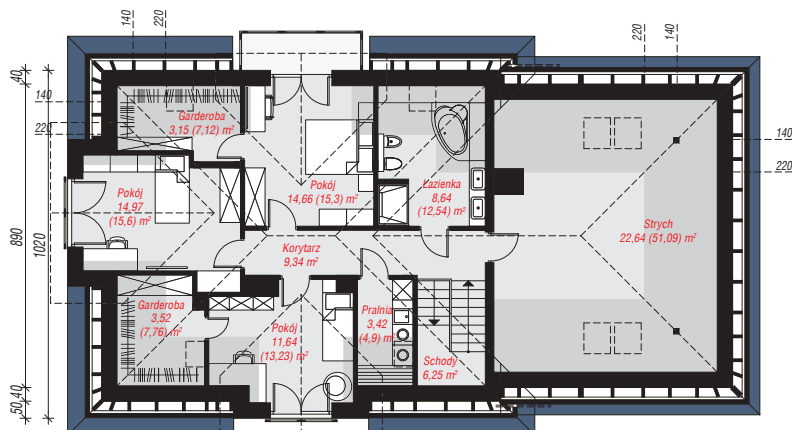
min. wymiary działki: 18,20 x 27,50 m
po adaptacji*: 25,50 x 17,70 m
(Szerokość: likwidacja wykusza oraz wyrównanie ściany
lukarny z elewacją boczną, likwidacja okna w garażu;
długość: wyrównanie ściany lukarny z elewacją frontową.)

Technologia i konstrukcja

ściany: pustak ceramiczny Porotherm 25 cm, styropian Termo Organika 20 cm, tynk; **strop:** płyta żelbetowa;
ścianka kolankowa: 100 cm; **dach:** czterospadowy,
nachylenie 40 st., więźba drewniana, dachówka ceramiczna, okno dachowe 3; **kocioł:** na paliwo stałe +
alternatywnie gazowy



PARTER: 130,81 (133,26) m²



PODDASZE: 98,23 (143,13) m²



Do projektu możesz wprowadzić zmiany,
na które wyrazimy bezpłatną zgodę.

Zobacz dostępne wersje projektu,
wizualizacje wnętrz i zdjęcia z realizacji
na www.archon.pl