

Willa Cecylia

PEŁNOBRANŻOWE ODBICIE LUSTRZANE

archon
PROJEKTY DOMÓW

Dom jednorodzinny piętrowy
6 pokoi, 1 kuchnia, 3 łazienki, spiżarka, kotłownia,
pralnia, garderoby, garaż

powierzchnia domu: 175,26 m²
(bez kotłowni, garażu)

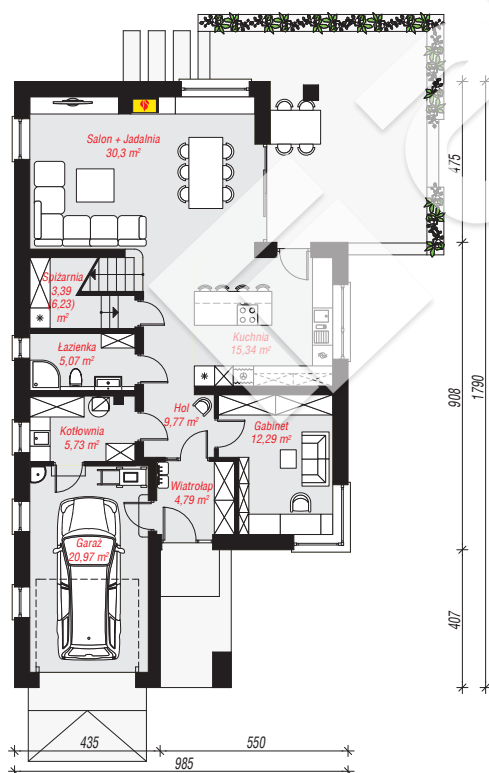
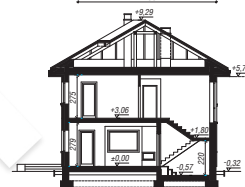
powierzchnia garażu: 20,97 m²
powierzchnia kotłowni: 5,73 m²

powierzchnia zabudowy: 144,12 m²
powierzchnia podłóg: 204,80 m²
kubatura: 1 111,79 m³
wysokość budynku: 9,61 m
powierzchnia dachu: 193,62 m²

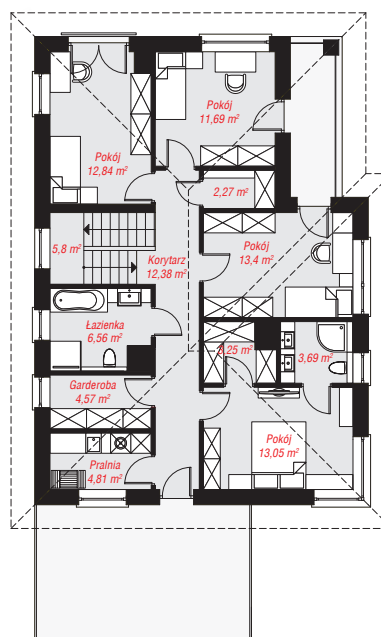
min. wymiary działki: 25,90 x 17,85 m
po adaptacji*: 15,35 x 25,90 m
(Likwidacja okien na ścianie bocznej budynku, od strony
garażu. Skrócenie okapów.)

Technologia i konstrukcja

ściany: pustak ceramiczny Porotherm 25 cm, styropian Termo Organika 20 cm, tynk; **strop:** płyta żelbetowa;
dach: czterospadowy, nachylenie 30 st., więźba drewniana, dachówka ceramiczna; **kocioł:** gazowy, możliwość zamiany na paliwo stałe po adaptacji (pow. kotłowni powyżej 6m²)



PARTER: 107,65 (110,49) m²



PIĘTRO: 94,31 (0,00) m²

Do projektu możesz wprowadzić zmiany,
na które wyrazimy bezpłatną zgodę.

Zobacz dostępne wersje projektu,
wizualizacje wnętrz i zdjęcia z realizacji
na www.archon.pl

