

# Dom w śliwach (G2)

PEŁNOBRANŻOWE ODBICIE LUSTRZANE

Dom jednorodzinny z poddaszem użytkowym  
5 pokoi, 1 kuchnia, 2 łazienki, spiżarka, kotłownia,  
pralnia, garderoby, pomieszczenie gospodarcze,  
garaż, strych

**powierzchnia domu:** 156,03 m<sup>2</sup>  
(bez kotłowni, garażu, strychu)

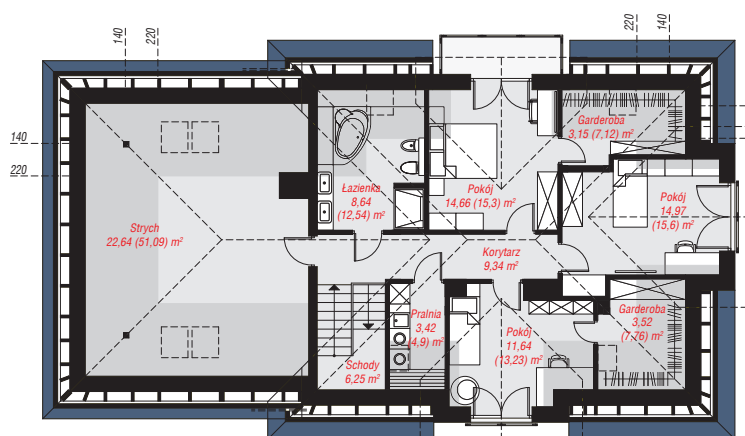
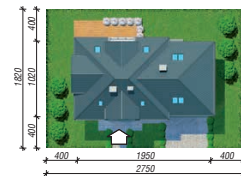
**powierzchnia garażu:** 43,48 m<sup>2</sup>  
**powierzchnia strychu:** 22,64 m<sup>2</sup>  
**powierzchnia kotłowni:** 6,89 m<sup>2</sup>

**powierzchnia zabudowy:** 181,48 m<sup>2</sup>  
**powierzchnia podłóg:** 276,39 m<sup>2</sup>  
**kubatura:** 1 133,15 m<sup>3</sup>  
**wysokość budynku:** 8,75 m  
**powierzchnia dachu:** 309,80 m<sup>2</sup>

**min. wymiary działki:** 18,20 x 27,50 m  
**po adaptacji\*:** 25,50 x 17,70 m  
(Szerokość: likwidacja wykusza oraz wyrównanie ściany  
lukarny z elewacją boczną, likwidacja okna w garażu;  
długość: wyrównanie ściany lukarny z elewacją frontową.)

## Technologia i konstrukcja

**ściany:** pustak ceramiczny Porotherm 25 cm, styropian Termo Organika 20 cm, tynk; **strop:** płyta żelbetowa;  
**ścianka kolankowa:** 100 cm; **dach:** czterospadowy, nachylenie 40 st., więźba drewniana, dachówka ceramiczna, okno dachowe 3; **kocioł:** na paliwo stałe + alternatywnie gazowy



PARTER: 130,81 (133,26) m<sup>2</sup>

PODDASZE: 98,23 (143,13) m<sup>2</sup>



Do projektu możesz wprowadzić zmiany,  
na które wyrazimy bezpłatną zgodę.

Zobacz dostępne wersje projektu,  
wizualizacje wnętrz i zdjęcia z realizacji  
na [www.archon.pl](http://www.archon.pl)