

# Dom w srebrzykach 2 (G2)

PEŁNOBRANŻOWE ODBICIE LUSTRZANE

**archon**  
PROJEKTY DOMÓW

Dom jednorodzinny z poddaszem użytkowym  
6 pokoi, 1 kuchnia, 2 łazienki, spiżarka, kotłownia,  
pralnia, garderoby, garaż, strych

**powierzchnia domu:** 159,06 m<sup>2</sup>  
(bez kotłowni, garażu, strychu)

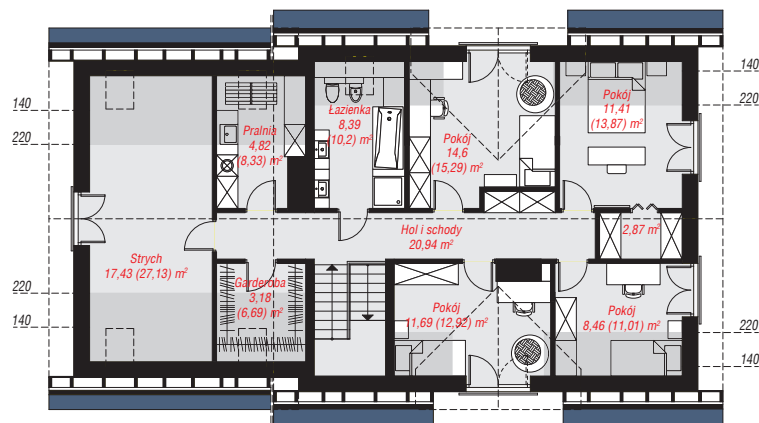
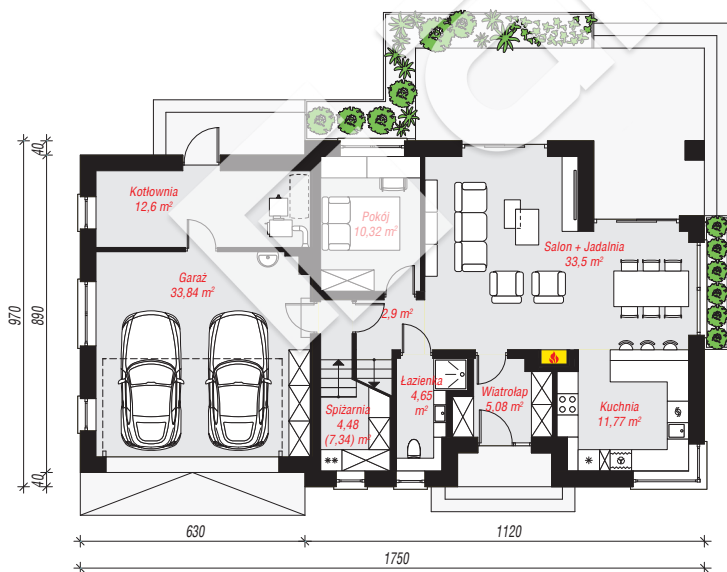
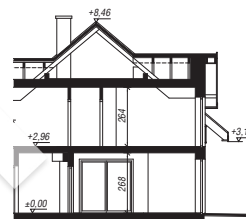
powierzchnia garażu: 33,84 m<sup>2</sup>  
powierzchnia strychu: 17,43 m<sup>2</sup>  
powierzchnia kotłowni: 12,60 m<sup>2</sup>

powierzchnia zabudowy: 165,80 m<sup>2</sup>  
powierzchnia podłóg: 251,25 m<sup>2</sup>  
kubatura: 1 109,17 m<sup>3</sup>  
wysokość budynku: 8,93 m  
powierzchnia dachu: 289,10 m<sup>2</sup>

min. wymiary działki: 17,70 x 25,50 m  
po adaptacji\*: 24,50 x 17,70 m  
(Likwidacja okien na ścianie bocznej garażu.)

## Technologia i konstrukcja

**ściany:** bloczek z betonu komórkowego H+H 24 cm, styropian Termo Organika 20 cm, tynk; **strop:** płyta żelbetowa; **ścianka kolankowa:** 117 cm; **dach:** dwuspadowy, nachylenie 40 st., więźba drewniana, dachówka ceramiczna, okno dachowe 3; **kocioł:** na paliwo stałe + alternatywnie gazowy



PARTER: 119,14 (122,00) m<sup>2</sup>

PODDASZE: 103,79 (129,25) m<sup>2</sup>



Do projektu możesz wprowadzić zmiany, na które wyrazimy bezpłatną zgodę.

Zobacz dostępne wersje projektu, wizualizacje wnętrz i zdjęcia z realizacji na [www.archon.pl](http://www.archon.pl)