

Dom w kruszczykach

PEŁNOBRANŻOWE ODBICIE LUSTRZANE

archon
PROJEKTY DOMÓW

Dom jednorodzinny parterowy
3 pokoje, 1 łazienka

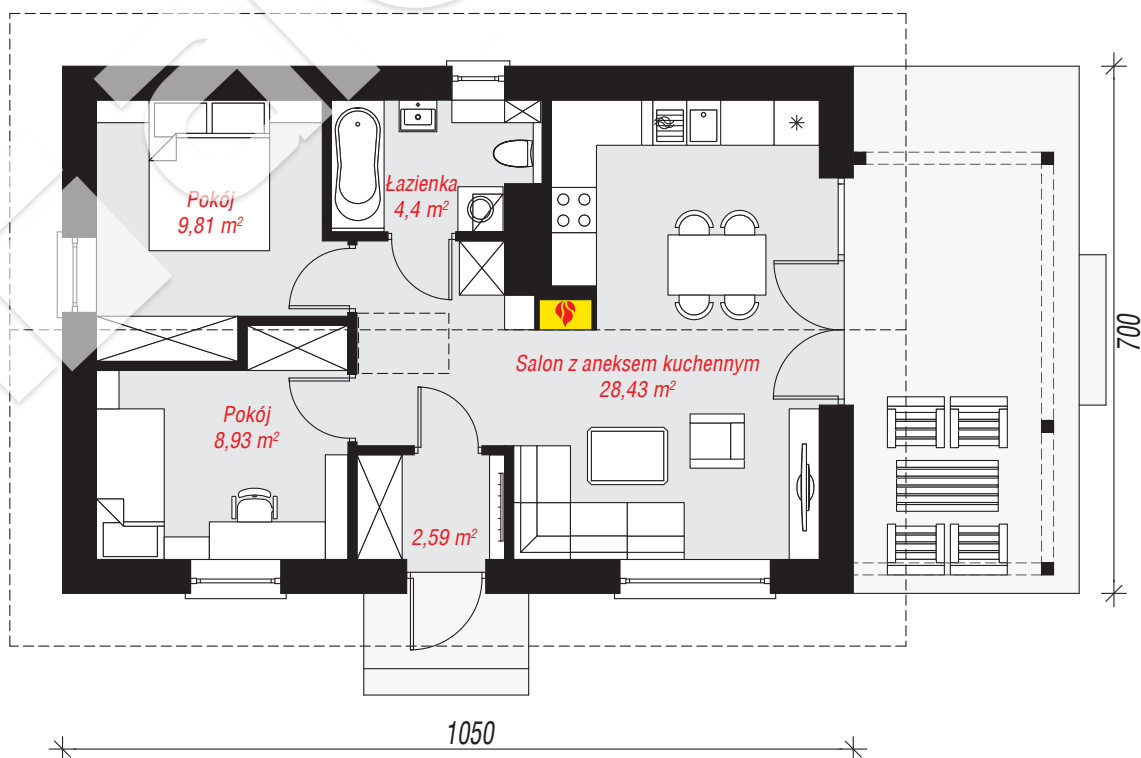
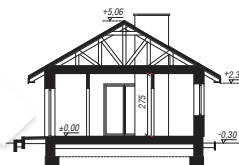
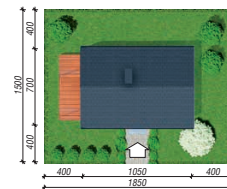
powierzchnia domu: 54,16 m²

powierzchnia zabudowy: 74,20 m²
powierzchnia podłóg: 54,16 m²
kubatura: 320,09 m³
wysokość budynku: 5,36 m
powierzchnia dachu: 115,42 m²

min. wymiary działki: 15,00 x 18,50 m
po adaptacji*: 18,50 x 14,00 m
(Likwidacja okna w łazience.)

Technologia i konstrukcja

ściany: pustak ceramiczny Porotherm 25 cm, styropian Termo Organika 20 cm, tynk; **strop:** drewniany; **dach:** dwuspadowy, nachylenie 30 st., więźba drewniana, dachówka ceramiczna; **kocioł:** gazowy



PARTER: 54,16 (0,00) m²



Do projektu możesz wprowadzić zmiany, na które wyrazimy bezpłatną zgodę.

Zobacz dostępne wersje projektu, wizualizacje wnętrz i zdjęcia z realizacji na www.archon.pl