

Dom w żurawkach 8

Dom jednorodzinny z poddaszem użytkowym
5 pokoi, 1 kuchnia, 2 łazienki, spiżarka, kotłownia,
pralnia, garderoby, pomieszczenie gospodarcze,
garaż

powierzchnia domu: 122,72 m²
(bez kotłowni, garażu)

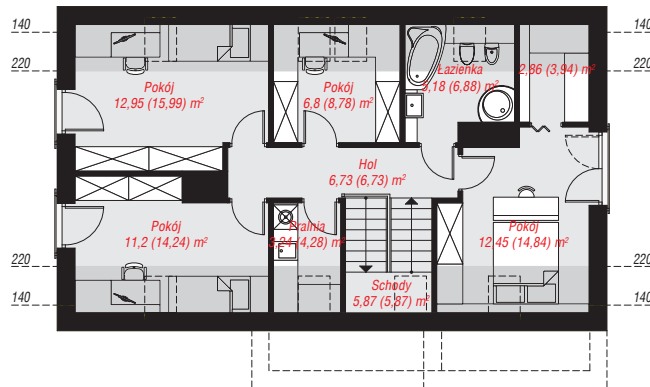
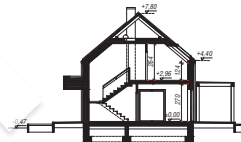
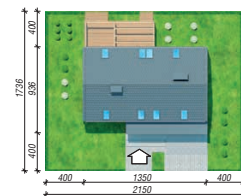
powierzchnia garażu: 20,65 m²
powierzchnia kotłowni: 6,04 m²

powierzchnia zabudowy: 114,68 m²
powierzchnia podłóg: 168,07 m²
kubatura: 733,13 m³
wysokość budynku: 8,27 m
powierzchnia dachu: 138,50 m²

min. wymiary działki: 17,36 x 21,50 m
po adaptacji*: 20,50 x 17,36 m
(Likwidacja okien na ścianie bocznej od strony garażu.
Doprojektowanie okna połaciowego w sypialni nad
garażem.)

Technologia i konstrukcja

ściany: bloczek z betonu komórkowego H+H 24 cm,
styropian Termo Organika 20 cm, tynk; **strop:** płyta
żelbetowa; **ścianka kolankowa:** 124 cm; **dach:**
dwuspadowy, nachylenie 40 st., więźba drewniana,
dachówka ceramiczna, okno dachowe 4; **kocioł:** na
paliwo stałe + alternatywnie gazowy



PARTER: 82,13 (86,52) m²

PODDASZE: 67,28 (81,55) m²



Do projektu możesz wprowadzić zmiany,
na które wyrazimy bezpłatną zgodę.

Zobacz dostępne wersje projektu,
wizualizacje wnętrz i zdjęcia z realizacji
na www.archon.pl