

Dom w wisteriach 6

Dom jednorodzinny z poddaszem użytkowym
6 pokoi, 1 kuchnia, 2 łazienki, spiżarka, kotłownia,
pralnia, garderoby, garaż

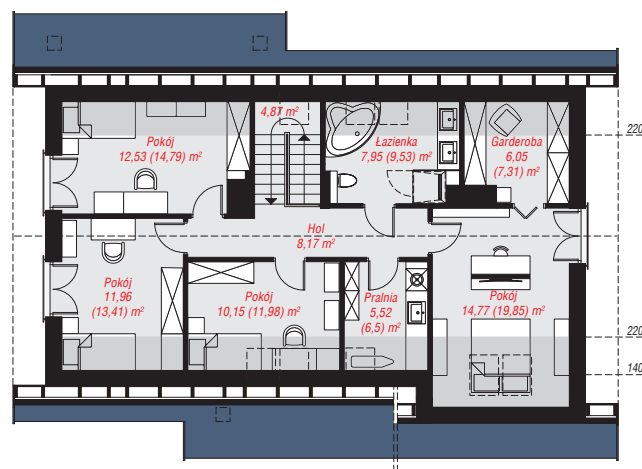
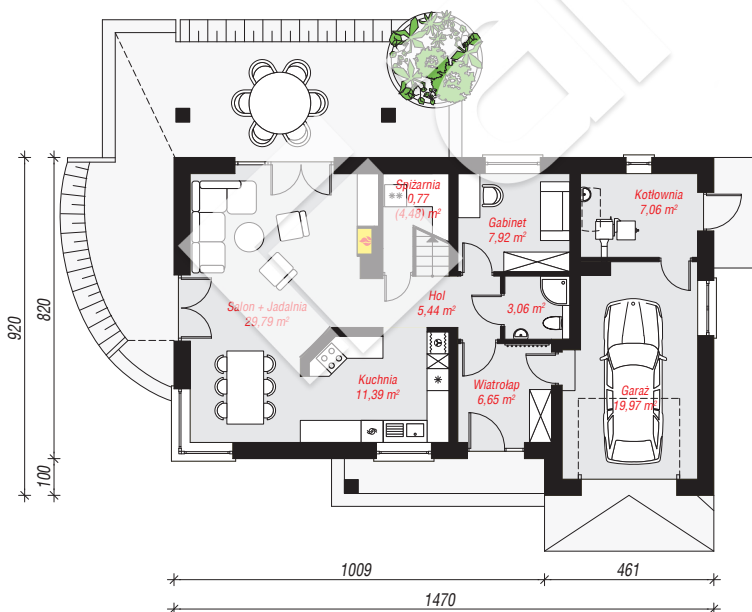
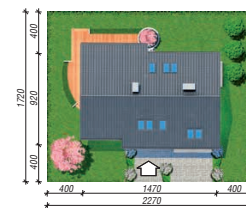
powierzchnia domu: 146,99 m²
(bez kotłowni, garażu)

powierzchnia garażu: 19,97 m²
powierzchnia kotłowni: 7,06 m²

powierzchnia zabudowy: 126,11 m²
powierzchnia podłóg: 192,17 m²
kubatura: 821,60 m³
wysokość budynku: 8,24 m
powierzchnia dachu: 234,50 m²
min. wymiary działki: 17,20 x 22,70 m

Technologia i konstrukcja

ściany: bloczek z betonu komórkowego H+H 24 cm,
styropian Termo Organika 20 cm, tynk; **strop:** płyta
żelbetowa; **ścianka kolankowa:** 149 cm; **dach:**
dwuspadowy, nachylenie 38 st., więźba drewniana,
dachówka ceramiczna, okno dachowe 4; **kocioł:** na
paliwo stałe + alternatywnie gazowy



PARTER: 92,05 (95,76) m²

PODDASZE: 81,97 (96,41) m²



Do projektu możesz wprowadzić zmiany,
na które wyrazimy bezpłatną zgodę.

Zobacz dostępne wersje projektu,
wizualizacje wnętrz i zdjęcia z realizacji
na www.archon.pl