

Dom w bugenwillach (G2P)

Dom jednorodzinny z poddaszem użytkowym
6 pokoi, 1 kuchnia, 2 łazienki, kotłownia, pralnia,
garderoby, pomieszczenie gospodarcze, garaż,
piwnica

powierzchnia domu: 169,86 m²
(bez garażu, piwnicy)

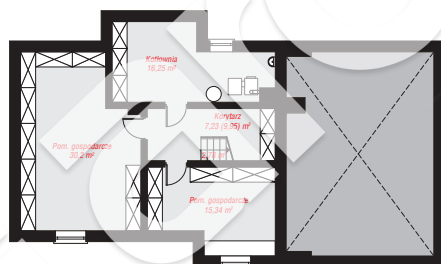
powierzchnia garażu: 40,85 m²
powierzchnia piwnicy: 71,80 m²

powierzchnia zabudowy: 154,63 m²
powierzchnia podłóg: 309,98 m²
kubatura: 1 208,25 m³
wysokość budynku: 8,41 m
powierzchnia dachu: 263,30 m²

min. wymiary działki: 18,20 x 25,30 m
po adaptacji*: 24,30 x 18,20 m
(Likwidacja okien na ścianie bocznej od strony garażu.
Doprojektowanie okien połączonych.)

Technologia i konstrukcja

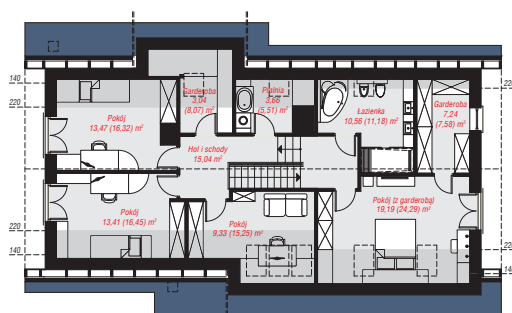
ściany: pustak ceramiczny Porotherm 25 cm, styropian Termo Organika 20 cm, tynk; **strop:** płyta żelbetowa;
ścianka kolankowa: 128 cm; **dach:** dwuspadowy, nachylenie 40 st., więźba drewniana, dachówka ceramiczna, okno dachowe 3; **kocioł:** na paliwo stałe + alternatywnie gazowy



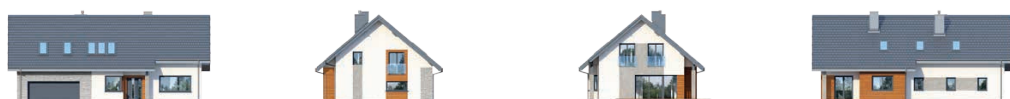
PIWNICA: 71,80 (74,52) m²



PARTER: 115,77 (0,00) m²



PODDASZE: 94,94 (119,69) m²



Do projektu możesz wprowadzić zmiany,
na które wyrazimy bezpłatną zgodę.

Zobacz dostępne wersje projektu,
wizualizacje wnętrz i zdjęcia z realizacji
na www.archon.pl