

Dom w zielistkach (GPN)

PEŁNOBRANŻOWE ODBICIE LUSTRZANE

Dom jednorodzinny z poddaszem użytkowym
5 pokoi, 1 kuchnia, 2 łazienki, spiżarka, kotłownia,
pralnia, garderoby, pomieszczenie gospodarcze,
garaż, piwnica

powierzchnia domu: 112,85 m²
(bez garażu, piwnic)

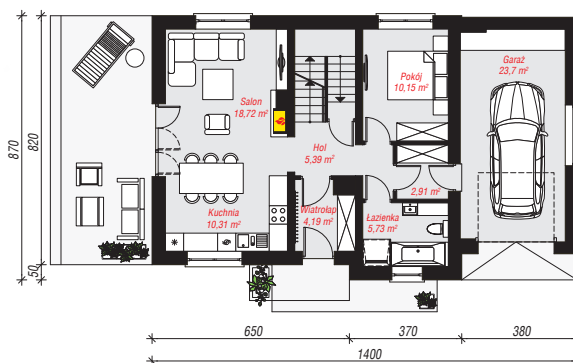
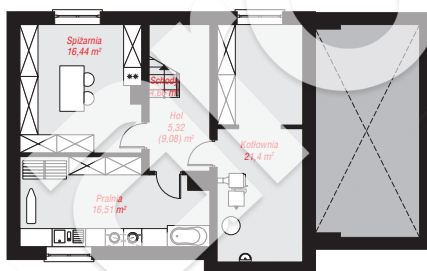
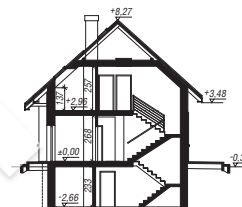
powierzchnia garażu: 23,70 m²
powierzchnia piwnic: 64,33 m²

powierzchnia zabudowy: 115,84 m²
powierzchnia podłóg: 213,36 m²
kubatura: 931,56 m³
wysokość budynku: 8,59 m
powierzchnia dachu: 157,90 m²

min. wymiary działki: 16,70 x 22,00 m
po adaptacji*: 21,00 x 16,70 m
(Przeniesienie na tylną ścinę lub likwidacja okna w garażu.)

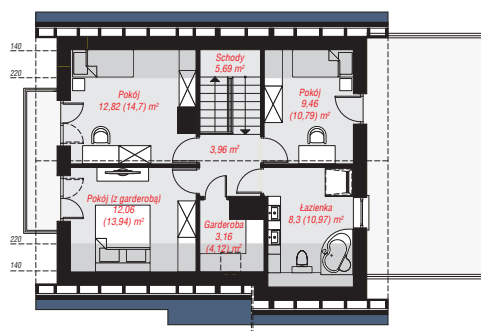
Technologia i konstrukcja

ściany: pustak PGS 24 cm, styropian Termo Organika 20 cm, tynk; **strop:** płyta żelbetowa; **ścianka kolankowa:** 137 cm; **dach:** dwuspadowy, nachylenie 42 st., więźba drewniana, dachówka ceramiczna, okno dachowe 3; **kocioł:** na paliwo stałe + alternatywnie gazowy

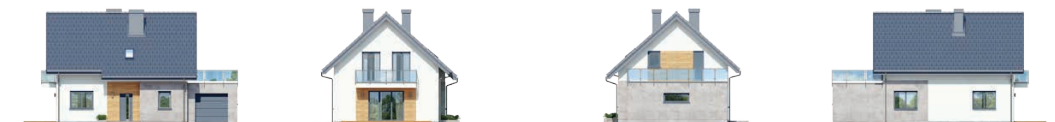


PIWNICA: 64,33 (68,09) m²

PARTER: 81,10 (0,00) m²



PODDASZE: 55,45 (64,17) m²



Do projektu możesz wprowadzić zmiany,
na które wyrazimy bezpłatną zgodę.

Zobacz dostępne wersje projektu,
wizualizacje wnętrz i zdjęcia z realizacji
na www.archon.pl