

# Dom w malinówkach 6

Dom jednorodzinny z poddaszem użytkowym  
5 pokoi, 1 kuchnia, 2 łazienki, spiżarka, kotłownia,  
pralnia

**powierzchnia domu:** 113,11 m<sup>2</sup>  
(bez kotłowni)

powierzchnia kotłowni: 5,19 m<sup>2</sup>

powierzchnia zabudowy: 90,77 m<sup>2</sup>

powierzchnia podłóg: 131,11 m<sup>2</sup>

kubatura: 625,79 m<sup>3</sup>

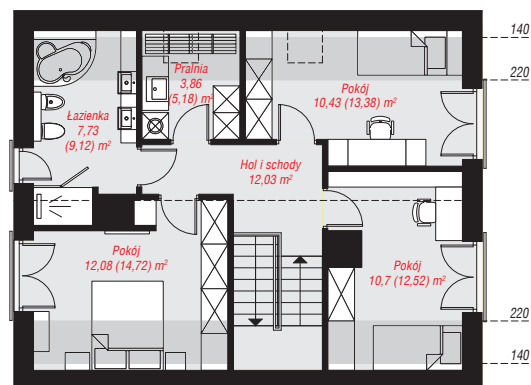
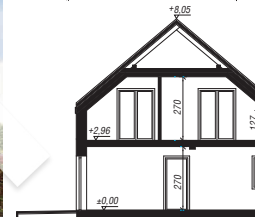
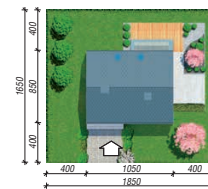
wysokość budynku: 8,37 m

powierzchnia dachu: 116,50 m<sup>2</sup>

min. wymiary działki: 16,50 x 18,50 m

## Technologia i konstrukcja

**ściany:** bloczek z betonu komórkowego H+H 24 cm,  
styropian Termo Organika 20 cm, tynk; **strop:** płyta  
żelbetowa; **ścianka kolankowa:** 127 cm; **dach:**  
dwuspadowy, nachylenie 40 st., więźba drewniana,  
dachówka ceramiczna, okno dachowe 4; **kocioł:** na  
paliwo stałe + alternatywnie gazowy



PARTER: 61,48 (64,18) m<sup>2</sup>

PODDASZE: 56,82 (66,93) m<sup>2</sup>



Do projektu możesz wprowadzić zmiany,  
na które wyrazimy bezpłatną zgodę.

Zobacz dostępne wersje projektu,  
wizualizacje wnętrz i zdjęcia z realizacji  
na [www.archon.pl](http://www.archon.pl)