

# Dom w bugenwillach (G2P)

PEŁNOBRANŻOWE ODBICIE LUSTRZANE

Dom jednorodzinny z poddaszem użytkowym 6 pokoi, 1 kuchnia, 2 łazienki, kotłownia, pralnia, garderoby, pomieszczenie gospodarcze, garaż, piwnica

**powierzchnia domu:** 169,86 m<sup>2</sup>  
(bez garażu, piwnic)

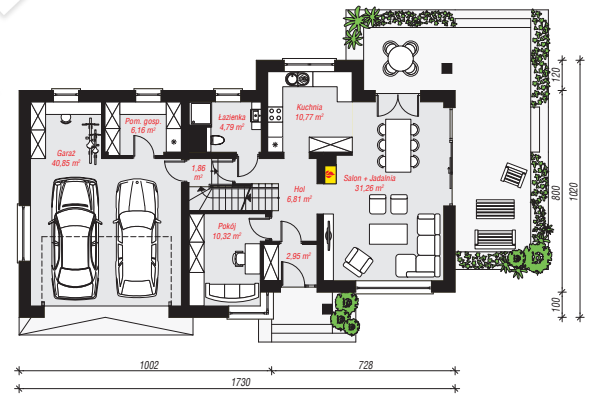
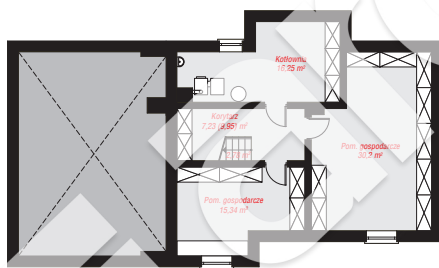
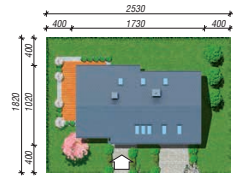
**powierzchnia garażu:** 40,85 m<sup>2</sup>  
**powierzchnia piwnic:** 71,80 m<sup>2</sup>

**powierzchnia zabudowy:** 154,63 m<sup>2</sup>  
**powierzchnia podłóg:** 309,98 m<sup>2</sup>  
**kubatura:** 1 208,25 m<sup>3</sup>  
**wysokość budynku:** 8,41 m  
**powierzchnia dachu:** 263,30 m<sup>2</sup>

**min. wymiary działki:** 18,20 x 25,30 m  
**po adaptacji\*:** 24,30 x 18,20 m  
(Likwidacja okien na ścianie bocznej od strony garażu.  
Doprojektowanie okien połączonych.)

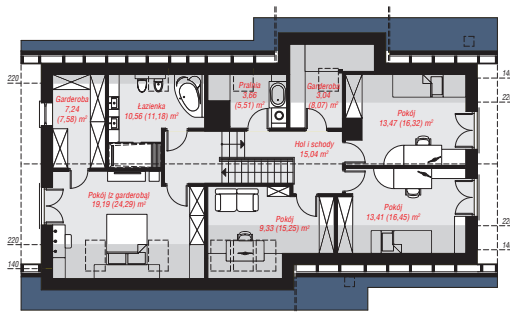
## Technologia i konstrukcja

**ściany:** pustak ceramiczny Porotherm 25 cm, styropian Termo Organika 20 cm, tynk; **strop:** płyta żelbetowa;  
**ścianka kolankowa:** 128 cm; **dach:** dwuspadowy, nachylenie 40 st., więźba drewniana, dachówka ceramiczna, okno dachowe 3; **kocioł:** na paliwo stałe + alternatywnie gazowy



**PIWNICA:** 71,80 (74,52) m<sup>2</sup>

**PARTER:** 115,77 (0,00) m<sup>2</sup>



**PODDASZE:** 94,94 (119,69) m<sup>2</sup>



Do projektu możesz wprowadzić zmiany, na które wyrazimy bezpłatną zgodę.

Zobacz dostępne wersje projektu, wizualizacje wnętrz i zdjęcia z realizacji na [www.archon.pl](http://www.archon.pl)