

Dom w renklodach 2

PEŁNOBRANŻOWE ODBICIE LUSTRZANE

Dom jednorodzinny parterowy
4 pokoje, 1 kuchnia, 1 łazienka, toaleta, kotłownia,
garaż

powierzchnia domu: 115,57 m²
(bez kotłowni, garażu)

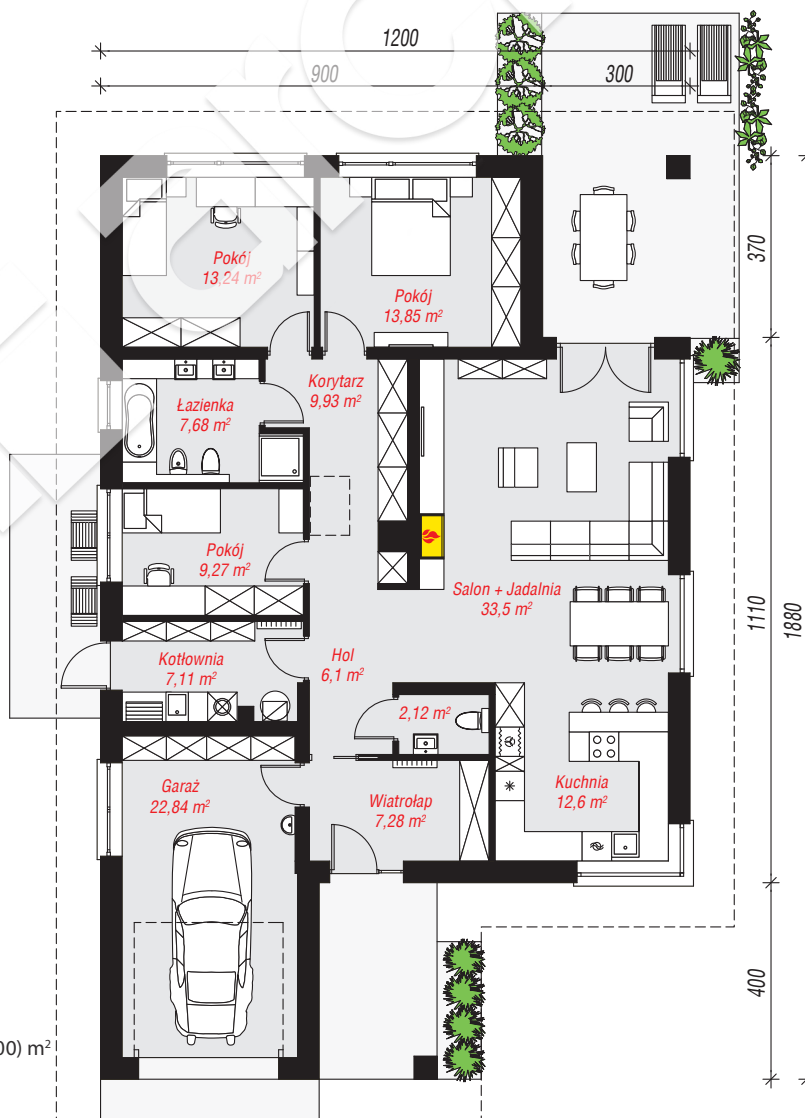
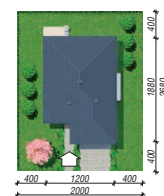
powierzchnia garażu: 22,84 m²
powierzchnia kotłowni: 7,11 m²

powierzchnia zabudowy: 206,23 m²
powierzchnia podłóg: 145,52 m²
kubatura: 1 077,00 m³
wysokość budynku: 7,49 m
powierzchnia dachu: 304,50 m²

min. wymiary działki: 26,80 x 20,00 m
po adaptacji*: 20,00 x 25,80 m
(Przeniesienie okien z elewacji tylnej na elewacje boczne.)

Technologia i konstrukcja

ściany: bloczek z betonu komórkowego H+H 24 cm, styropian Termo Organika 20 cm, tynk; **strop:** płyta żelbetowa; **dach:** czterospadowy, nachylenie 30 st., więźba drewniana, dachówka ceramiczna; **kocioł:** gazowy, możliwość zamiany na paliwo stałe po adaptacji (pow. kotłowni powyżej 6m²)



PARTER: 145,52 (0,00) m²

Do projektu możesz wprowadzić zmiany,
na które wyrazimy bezpłatną zgodę.

Zobacz dostępne wersje projektu,
wizualizacje wnętrz i zdjęcia z realizacji
na www.archon.pl