

# Dom w zielistkach 7 (G)

Dom jednorodzinny z poddaszem użytkowym  
5 pokoi, 1 kuchnia, 2 łazienki, spiżarka, kotłownia,  
pralnia, garaż

**powierzchnia domu:** 125,52 m<sup>2</sup>  
(bez kotłowni, garażu)

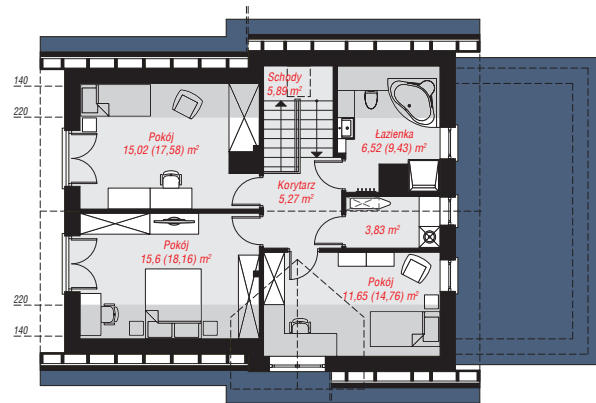
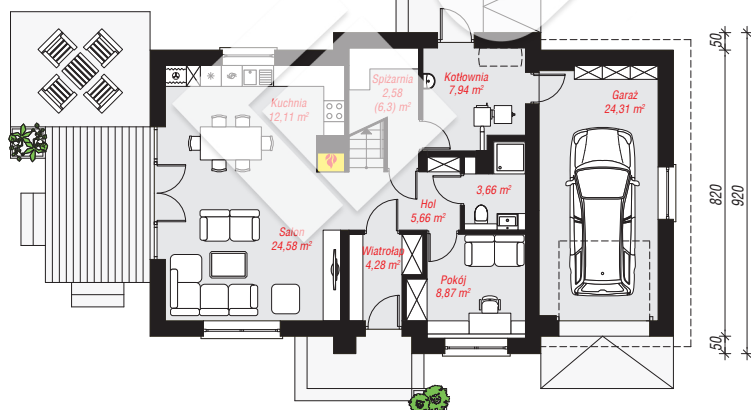
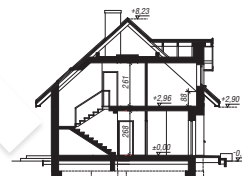
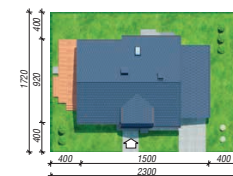
powierzchnia garażu: 24,31 m<sup>2</sup>  
powierzchnia kotłowni: 7,94 m<sup>2</sup>

powierzchnia zabudowy: 129,91 m<sup>2</sup>  
powierzchnia podłóg: 172,63 m<sup>2</sup>  
kubatura: 762,82 m<sup>3</sup>  
wysokość budynku: 8,58 m  
powierzchnia dachu: 223,24 m<sup>2</sup>

min. wymiary działki: 17,20 x 23,00 m  
po adaptacji\*: 22,00 x 16,70 m  
(Likwidacja okna w ścianie bocznej garażu. Wyrównanie elewacji frontowej.)

## Technologia i konstrukcja

**ściany:** pustak PGS 24 cm, styropian Termo Organika 20 cm, tynk; **strop:** płyta żelbetowa; **ścianka kolankowa:** 133 cm; **dach:** dwuspadowy, nachylenie 42 st., 18 st., więźba drewniana, dachówka ceramiczna, okno dachowe 3; **kocioł:** na paliwo stałe + alternatywnie gazowy



PARTER: 93,99 (97,71) m<sup>2</sup>

PODDASZE: 63,78 (74,92) m<sup>2</sup>



Do projektu możesz wprowadzić zmiany,  
na które wyrazimy bezpłatną zgodę.

Zobacz dostępne wersje projektu,  
wizualizacje wnętrz i zdjęcia z realizacji  
na [www.archon.pl](http://www.archon.pl)