

# Dom w zielistkach 7 (G)

PEŁNOBRANŻOWE ODBICIE LUSTRZANE

**archon**  
PROJEKTY DOMÓW

Dom jednorodzinny z poddaszem użytkowym  
5 pokoi, 1 kuchnia, 2 łazienki, spiżarnia, kotłownia,  
pralnia, garaż

**powierzchnia domu:** 125,52 m<sup>2</sup>  
(bez kotłowni, garażu)

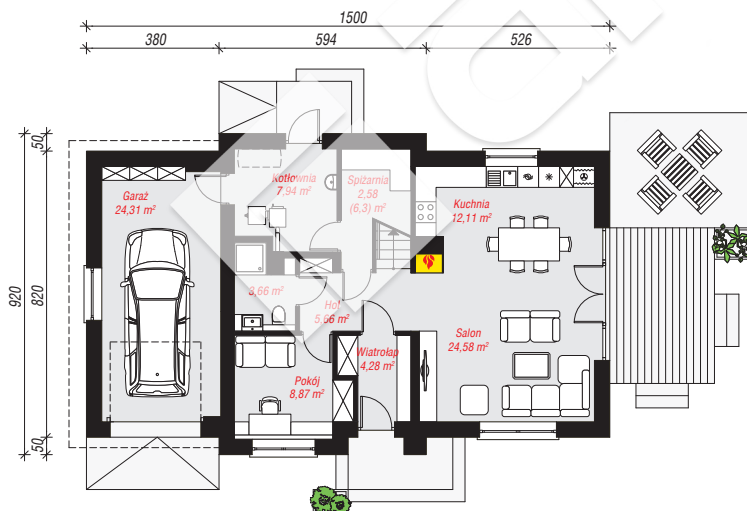
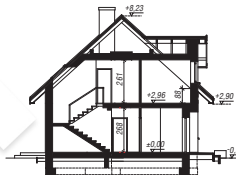
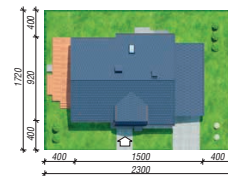
**powierzchnia garażu:** 24,31 m<sup>2</sup>  
**powierzchnia kotłowni:** 7,94 m<sup>2</sup>

**powierzchnia zabudowy:** 129,91 m<sup>2</sup>  
**powierzchnia podłóg:** 172,63 m<sup>2</sup>  
**kubatura:** 762,82 m<sup>3</sup>  
**wysokość budynku:** 8,58 m  
**powierzchnia dachu:** 223,24 m<sup>2</sup>

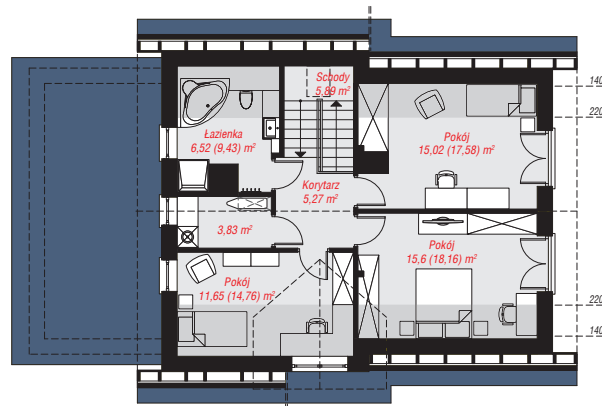
**min. wymiary działki:** 17,20 x 23,00 m  
**po adaptacji\*:** 22,00 x 16,70 m  
(Likwidacja okna w ścianie bocznej garażu. Wyrównanie elewacji frontowej.)

## Technologia i konstrukcja

**ściany:** pustak PGS 24 cm, styropian Termo Organika 20 cm, tynk; **strop:** płyta żelbetowa; **ścianka kolankowa:** 133 cm; **dach:** dwuspadowy, nachylenie 42 st., 18 st., więźba drewniana, dachówka ceramiczna, okno dachowe 3; **kocioł:** na paliwo stałe + alternatywnie gazowy



PARTER: 93,99 (97,71) m<sup>2</sup>



PODDASZE: 63,78 (74,92) m<sup>2</sup>



Do projektu możesz wprowadzić zmiany,  
na które wyrazimy bezpłatną zgodę.

Zobacz dostępne wersje projektu,  
wizualizacje wnętrz i zdjęcia z realizacji  
na [www.archon.pl](http://www.archon.pl)