

# Dom w kroplikach (W)

Dom jednorodzinny z poddaszem użytkowym  
5 pokoi, 1 kuchnia, 2 łazienki, spiżarka, kotłownia,  
pralnia, garderoby

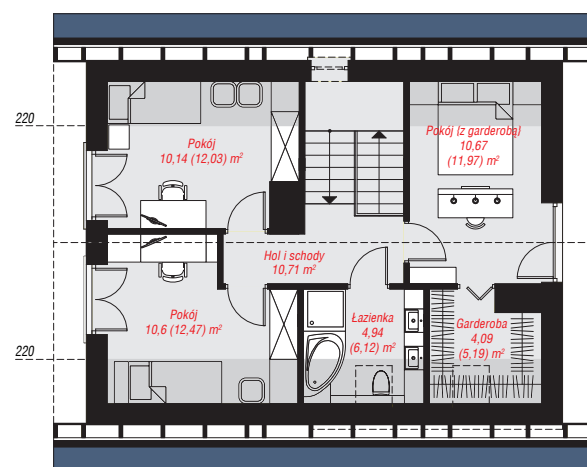
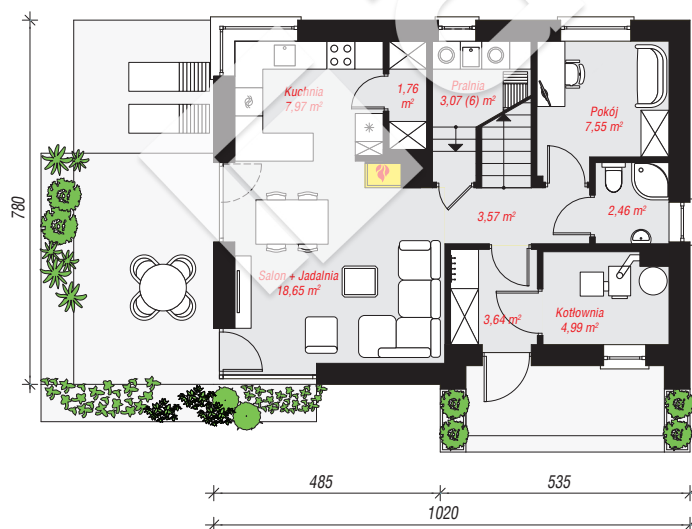
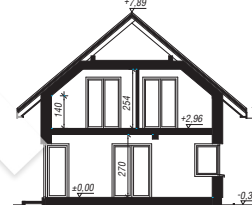
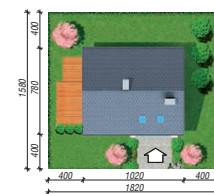
**powierzchnia domu:** 100,08 m<sup>2</sup>  
(bez kotłowni)

powierzchnia kotłowni: 5,03 m<sup>2</sup>  
powierzchnia zabudowy: 80,83 m<sup>2</sup>  
powierzchnia podłóg: 115,44 m<sup>2</sup>  
kubatura: 524,12 m<sup>3</sup>  
wysokość budynku: 8,20 m  
powierzchnia dachu: 148,40 m<sup>2</sup>

min. wymiary działki: 15,80 x 18,20 m  
po adaptacji\*: 18,20 x 13,30 m  
(Likwidacja okien na elewacji tylnej, doprojektowanie na elewacjach bocznych. Skrócenie okapów.)

## Technologia i konstrukcja

**ściany:** pustak ceramiczny Porotherm 25 cm, styropian Termo Organika 20 cm, tynk; **strop:** płyta żelbetowa;  
**ścianka kolankowa:** 140 cm; **dach:** dwuspadowy, nachylenie 40 st., więźba drewniana, dachówka ceramiczna, okno dachowe 4; **kocioł:** na paliwo stałe + alternatywnie gazowy



PARTER: 53,64 (56,64) m<sup>2</sup>

PODDASZE: 51,47 (58,80) m<sup>2</sup>



Do projektu możesz wprowadzić zmiany,  
na które wyrazimy bezpłatną zgodę.

Zobacz dostępne wersje projektu,  
wizualizacje wnętrz i zdjęcia z realizacji  
na [www.archon.pl](http://www.archon.pl)