

Dom w brzozach

Dom jednorodzinny z poddaszem użytkowym
6 pokoi, 1 kuchnia, 3 łazienki, spiżarka, jadalnia,
kotłownia, pralnia, garderoby

powierzchnia domu: 180,43 m²
(bez kotłowni)

powierzchnia kotłowni: 5,76 m²

powierzchnia zabudowy: 144,51 m²

powierzchnia podłóg: 210,25 m²

kubatura: 946,14 m³

wysokość budynku: 9,09 m

powierzchnia dachu: 243,30 m²

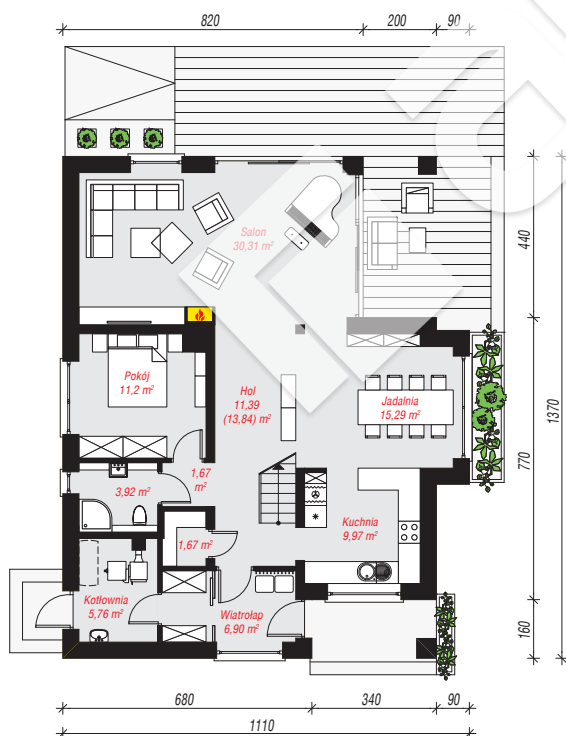
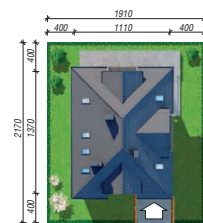
min. wymiary działki: 21,70 x 19,10 m

po adaptacji*: 18,20 x 21,70 m

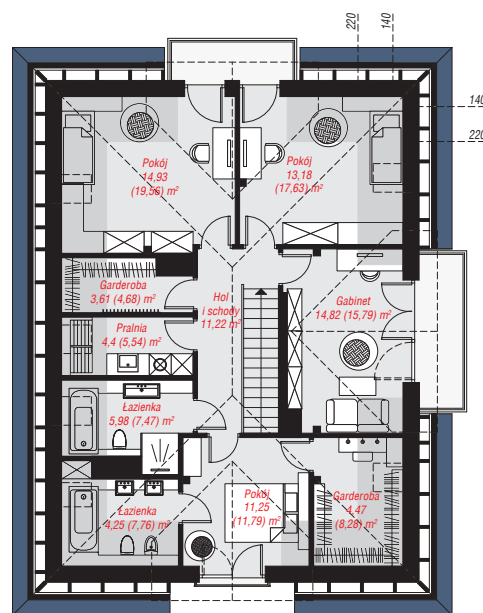
(Likwidacja wykusza)

Technologia i konstrukcja

ściany: bloczek z betonu komórkowego H+H 24 cm, styropian Termo Organika 20 cm, tynk; **strop:** płyta żelbetowa; **ścianka kolankowa:** 117 cm; **dach:** czterospadowy, nachylenie 40 st., więźba drewniana, dachówka ceramiczna, okno dachowe 3; **kocioł:** na paliwo stałe + alternatywnie gazowy



PARTER: 98,08 (100,53) m²



PODDASZE: 88,11 (109,72) m²



Do projektu możesz wprowadzić zmiany,
na które wyrazimy bezpłatną zgodę.

Zobacz dostępne wersje projektu,
wizualizacje wnętrz i zdjęcia z realizacji
na www.archon.pl