

Dom w nerinach 6

PEŁNOBRANŻOWE ODBICIE LUSTRZANE

archon
PROJEKTY DOMÓW

Dom jednorodzinny parterowy
4 pokoje, 1 kuchnia, 1 łazienka, spiżarka, toaleta,
kotłownia, garderoby, garaż

powierzchnia domu: 101,20 m²
(bez kotłowni, garażu)

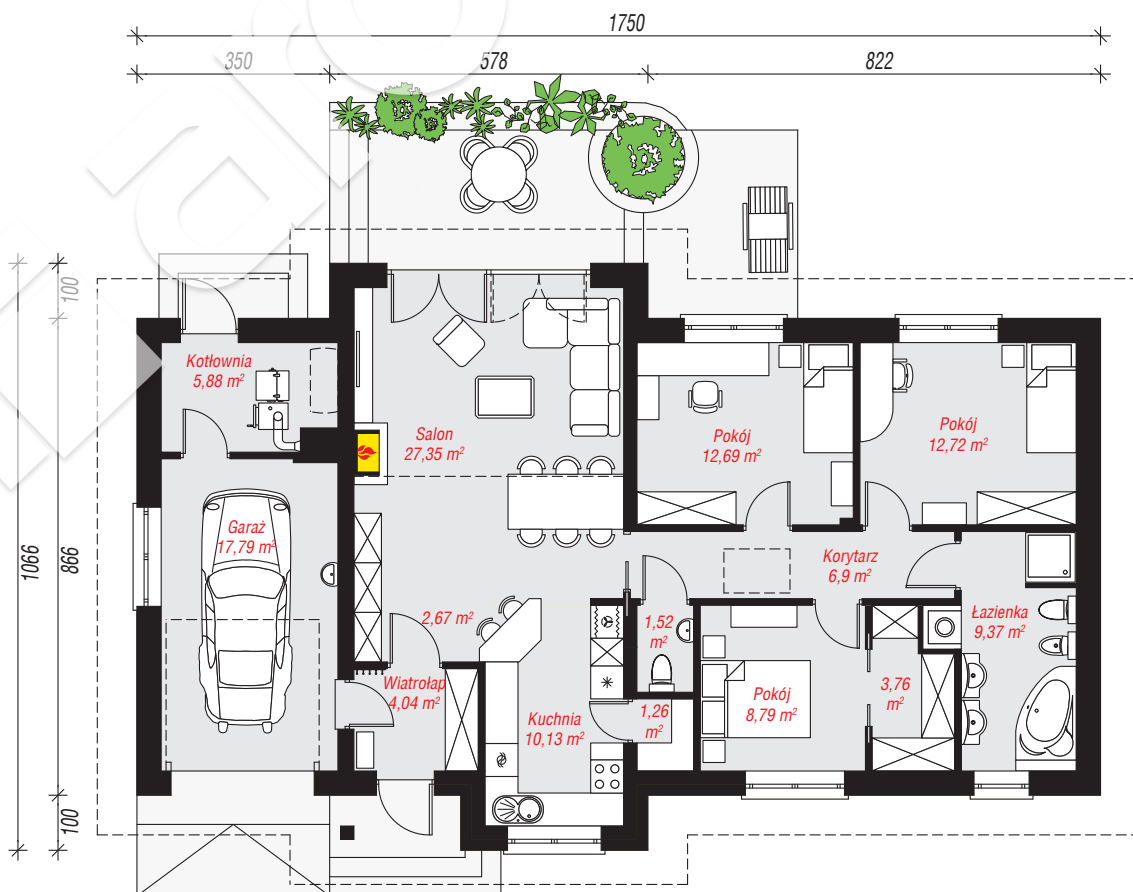
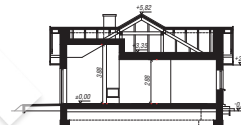
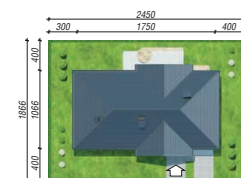
powierzchnia garażu: 17,79 m²
powierzchnia kotłowni: 5,88 m²

powierzchnia zabudowy: 164,24 m²
powierzchnia podłóg: 124,87 m²
kubatura: 795,95 m³
wysokość budynku: 6,29 m
powierzchnia dachu: 235,90 m²

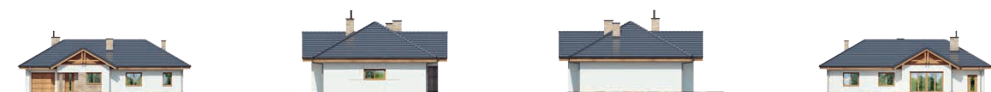
min. wymiary działki: 18,66 x 24,50 m
po adaptacji*: 23,50 x 16,66 m
(Likwidacja okna w ścianie bocznej. Wyrównanie ściany
ogrodowej i wejściowej, poprzez likwidację ryzalitu w
kuchni i salonie.)

Technologia i konstrukcja

ściany: bloczek z betonu komórkowego H+H 24 cm,
styropian Termo Organika 20 cm, tynk; **strop:** płyta
żelbetowa; **dach:** czterospadowy, nachylenie 30 st.,
więźba drewniana, dachówka ceramiczna; **kocioł:** na
paliwo stałe + alternatywnie gazowy



PARTER: 124,87 (0,00) m²



Do projektu możesz wprowadzić zmiany,
na które wyrazimy bezpłatną zgodę.

Zobacz dostępne wersje projektu,
wizualizacje wnętrz i zdjęcia z realizacji
na www.archon.pl