

Dom w alwach (G2T)

Dom jednorodzinny parterowy
5 pokoi, 1 kuchnia, 2 łazienki, spiżarka, kotłownia,
pralnia, garderoby, garaż

powierzchnia domu: 134,33 m²
(bez kotłowni, garażu)

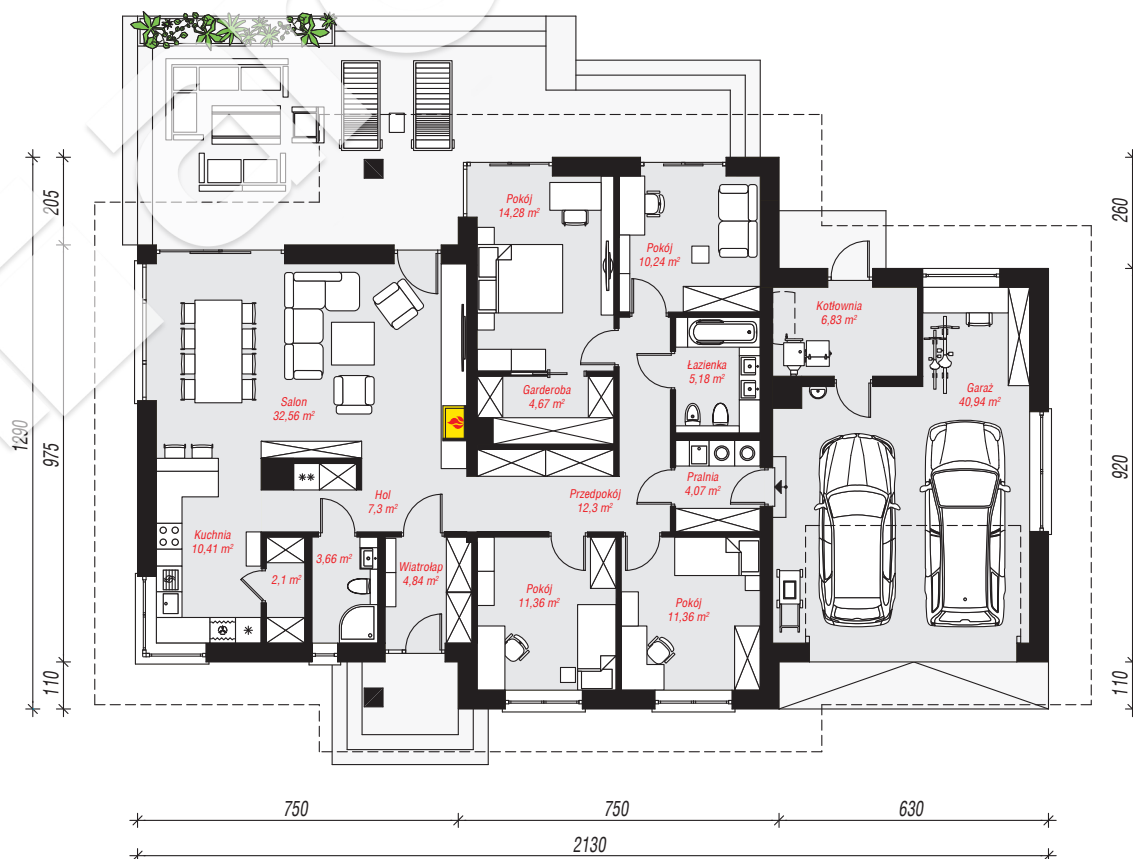
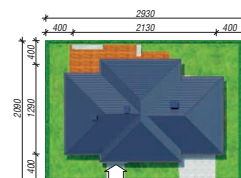
powierzchnia garażu: 40,94 m²
powierzchnia kotłowni: 6,83 m²

powierzchnia zabudowy: 236,29 m²
powierzchnia podłóg: 182,10 m²
kubatura: 1 195,96 m³
wysokość budynku: 6,83 m
powierzchnia dachu: 357,52 m²

min. wymiary działki: 20,90 x 29,30 m
po adaptacji*: 28,30 x 20,90 m
(Likwidacja okna w ścianie bocznej garażu.)

Technologia i konstrukcja

ściany: bloczek z betonu komórkowego H+H 24 cm,
styropian Termo Organika 20 cm, tynk; **strop:**
gęstożebrowy Teriva; **dach:** czterospadowy, nachylenie
30 st., więźba drewniana, dachówka ceramiczna;
kocioł: na paliwo stałe + alternatywnie gazowy



PARTER: 182,10 (0,00) m²



Do projektu możesz wprowadzić zmiany,
na które wyrazimy bezpłatną zgodę.

Zobacz dostępne wersje projektu,
wizualizacje wnętrz i zdjęcia z realizacji
na www.archon.pl