

# Dom w malinówkach (G2P)

Dom jednorodzinny z poddaszem użytkowym  
5 pokoi, 1 kuchnia, 2 łazienki, spiżarka, kotłownia,  
pralnia, garderoby, pomieszczenie gospodarcze,  
garaż, piwnica

**powierzchnia domu:** 133,52 m<sup>2</sup>  
(bez garażu, piwnicy)

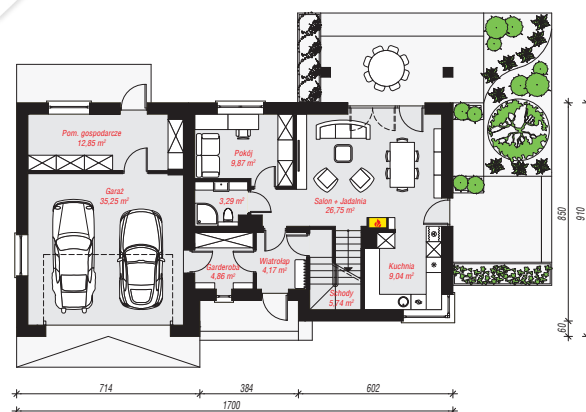
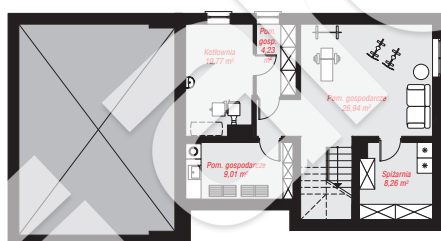
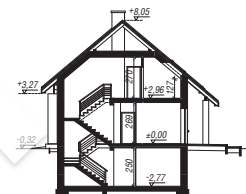
**powierzchnia garażu:** 35,25 m<sup>2</sup>  
**powierzchnia piwnicy:** 59,21 m<sup>2</sup>

**powierzchnia zabudowy:** 149,83 m<sup>2</sup>  
**powierzchnia podłóg:** 241,65 m<sup>2</sup>  
**kubatura:** 1 045,95 m<sup>3</sup>  
**wysokość budynku:** 8,37 m  
**powierzchnia dachu:** 174,70 m<sup>2</sup>

**min. wymiary działki:** 17,10 x 25,00 m  
**po adaptacji\*:** 24,00 x 16,50 m  
(Likwidacja okna w garażu, skrócenie garażu.)

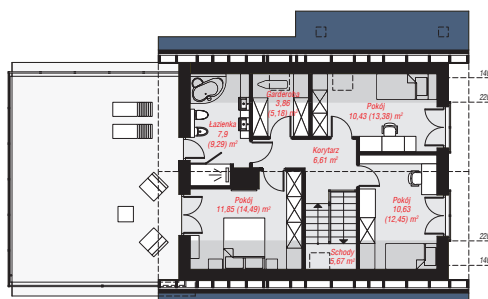
## Technologia i konstrukcja

**ściany:** pustak ceramiczny Porotherm 25 cm, styropian Termo Organika 20 cm, tynk; **strop:** płyta żelbetowa;  
**ścianka kolankowa:** 127 cm; **dach:** dwuspadowy,  
nachylenie 40 st., więźba drewniana, dachówka ceramiczna, okno dachowe 3; **kocioł:** na paliwo stałe +  
alternatywnie gazowy



**PIWNICA:** 59,21 (62,76) m<sup>2</sup>

**PARTER:** 111,82 (0,00) m<sup>2</sup>



**PODDASZE:** 56,95 (67,07) m<sup>2</sup>



Do projektu możesz wprowadzić zmiany,  
na które wyrazimy bezpłatną zgodę.

Zobacz dostępne wersje projektu,  
wizualizacje wnętrz i zdjęcia z realizacji  
na [www.archon.pl](http://www.archon.pl)