

# Dom w żurawkach 8

PEŁNOBRANŻOWE ODBICIE LUSTRZANE

Dom jednorodzinny z poddaszem użytkowym  
5 pokoi, 1 kuchnia, 2 łazienki, spiżarka, kotłownia,  
pralnia, garderoby, pomieszczenie gospodarcze,  
garaż

**powierzchnia domu:** 122,72 m<sup>2</sup>  
(bez kotłowni, garażu)

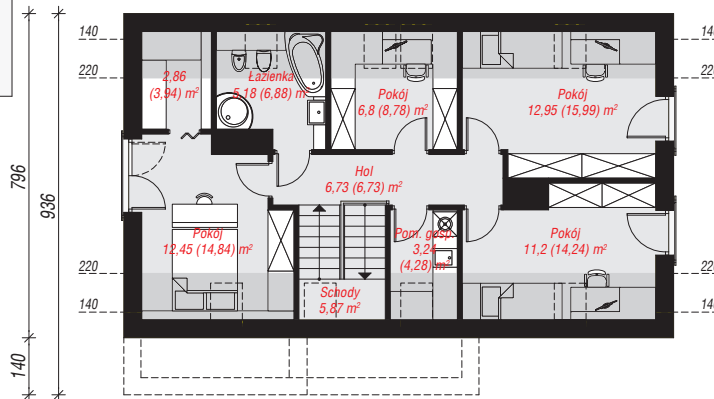
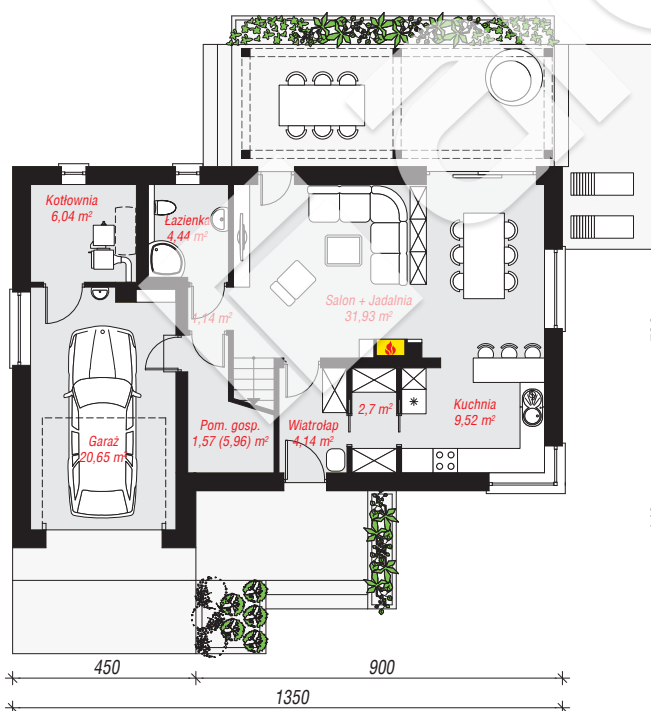
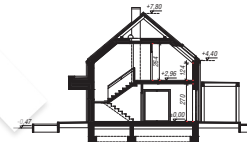
**powierzchnia garażu:** 20,65 m<sup>2</sup>  
**powierzchnia kotłowni:** 6,04 m<sup>2</sup>

**powierzchnia zabudowy:** 114,68 m<sup>2</sup>  
**powierzchnia podłóg:** 168,07 m<sup>2</sup>  
**kubatura:** 733,13 m<sup>3</sup>  
**wysokość budynku:** 8,27 m  
**powierzchnia dachu:** 138,50 m<sup>2</sup>

**min. wymiary działki:** 17,36 x 21,50 m  
po adaptacji\*: 20,50 x 17,36 m  
(Likwidacja okien na ścianie bocznej od strony garażu.  
Doprojektowanie okna połaciowego w sypialni nad  
garażem.)

## Technologia i konstrukcja

**ściany:** bloczek z betonu komórkowego H+H 24 cm,  
styropian Termo Organika 20 cm, tynk; **strop:** płyta  
żelbetowa; **ścianka kolankowa:** 124 cm; **dach:**  
dwuspadowy, nachylenie 40 st., więźba drewniana,  
dachówka ceramiczna, okno dachowe 4; **kocioł:** na  
paliwo stałe + alternatywnie gazowy



Do projektu możesz wprowadzić zmiany,  
na które wyrazimy bezpłatną zgodę.

Zobacz dostępne wersje projektu,  
wizualizacje wnętrz i zdjęcia z realizacji  
na [www.archon.pl](http://www.archon.pl)