

Dom w malinówkach (G2P)

PEŁNOBRANŻOWE ODBICIE LUSTRZANE

Dom jednorodzinny z poddaszem użytkowym
5 pokoi, 1 kuchnia, 2 łazienki, spiżarka, kotłownia,
pralnia, garderoby, pomieszczenie gospodarcze,
garaż, piwnica

powierzchnia domu: 133,52 m²
(bez garażu, piwnicy)

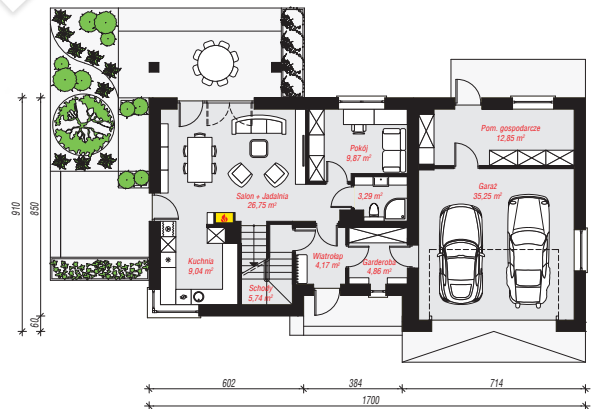
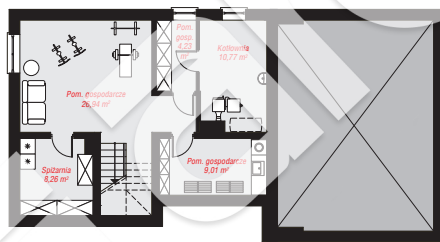
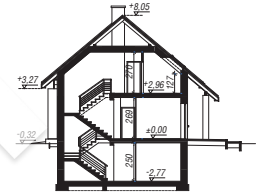
powierzchnia garażu: 35,25 m²
powierzchnia piwnicy: 59,21 m²

powierzchnia zabudowy: 149,83 m²
powierzchnia podłóg: 241,65 m²
kubatura: 1 045,95 m³
wysokość budynku: 8,37 m
powierzchnia dachu: 174,70 m²

min. wymiary działki: 17,10 x 25,00 m
po adaptacji*: 24,00 x 16,50 m
(Likwidacja okna w garażu, skrócenie garażu.)

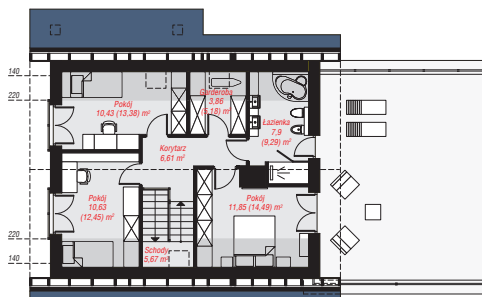
Technologia i konstrukcja

ściany: pustak ceramiczny Porotherm 25 cm, styropian Termo Organika 20 cm, tynk; **strop:** płyta żelbetowa;
ścianka kolankowa: 127 cm; **dach:** dwuspadowy,
nachylenie 40 st., więźba drewniana, dachówka
ceramiczna, okno dachowe 3; **kocioł:** na paliwo stałe +
alternatywnie gazowy



PIWNICA: 59,21 (62,76) m²

PARTER: 111,82 (0,00) m²



PODDASZE: 56,95 (67,07) m²



Do projektu możesz wprowadzić zmiany,
na które wyrazimy bezpłatną zgodę.

Zobacz dostępne wersje projektu,
wizualizacje wnętrz i zdjęcia z realizacji
na www.archon.pl