

Dom w czworolistach (R2B)

PEŁNOBRANŻOWE ODBICIE LUSTRZANE

Dom dwurodzinny do zabudowy bliźniaczej z poddaszem użytkowym
8 pokoi, 2 łazienki, spiżarka, toaleta, garderoby

powierzchnia domu: 154,56 m²

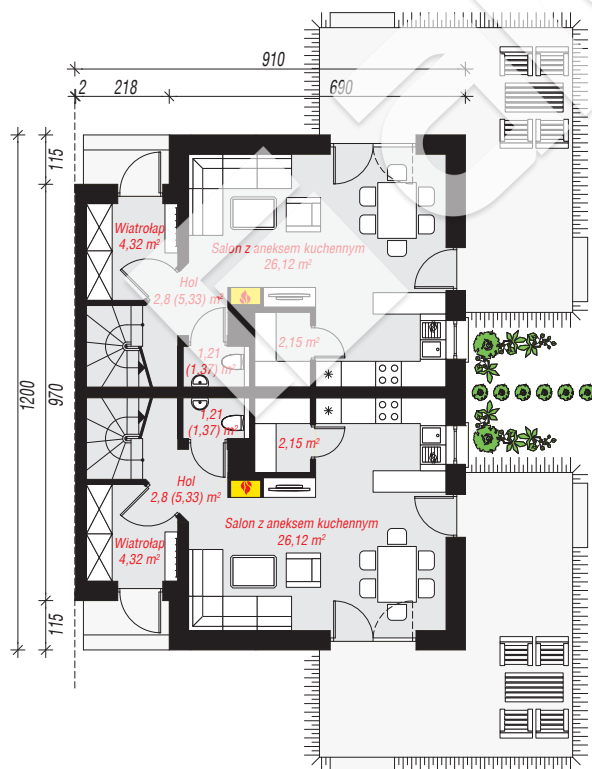
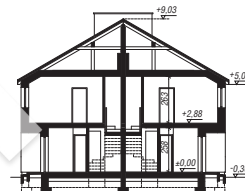
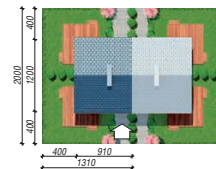
powierzchnia zabudowy: 109,50 m²
powierzchnia podłóg: 159,94 m²
kubatura: 829,43 m³
wysokość budynku: 9,33 m
powierzchnia dachu: 138,90 m²

min. wymiary działki: 20,00 x 13,10 m

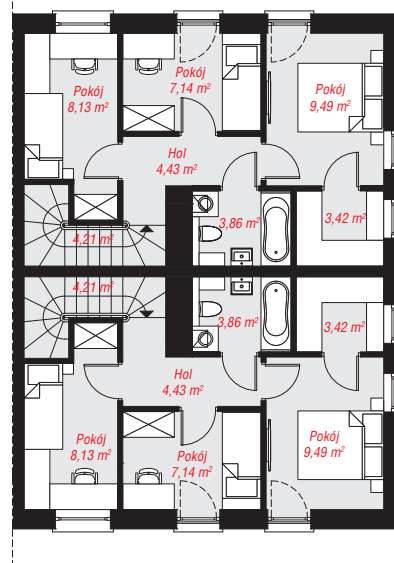
Technologia i konstrukcja

ściany: pustak ceramiczny Porotherm 25 cm, styropian Termo Organika 20 cm, tynk; **strop:** płyta żelbetowa;

ścianka kolankowa: 239 cm; **dach:** dwuspadowy, nachylenie 30 st., więźba drewniana, dachówka ceramiczna; **kocioł:** piecyki gazowe w mieszkaniach



PARTER: 73,20 (78,58) m²



PODDASZE: 81,36 (0,00) m²



Do projektu możesz wprowadzić zmiany, na które wyrazimy bezpłatną zgodę.

Zobacz dostępne wersje projektu, wizualizacje wnętrz i zdjęcia z realizacji na www.archon.pl