

# Dom w czerwonerzewach (G2)

Dom jednorodzinny z poddaszem użytkowym  
5 pokoi, 1 kuchnia, 2 łazienki, spiżarka, kotłownia,  
pralnia, garderoby, garaż, strych

**powierzchnia domu:** 143,05 m<sup>2</sup>  
(bez kotłowni, garażu, strychu)

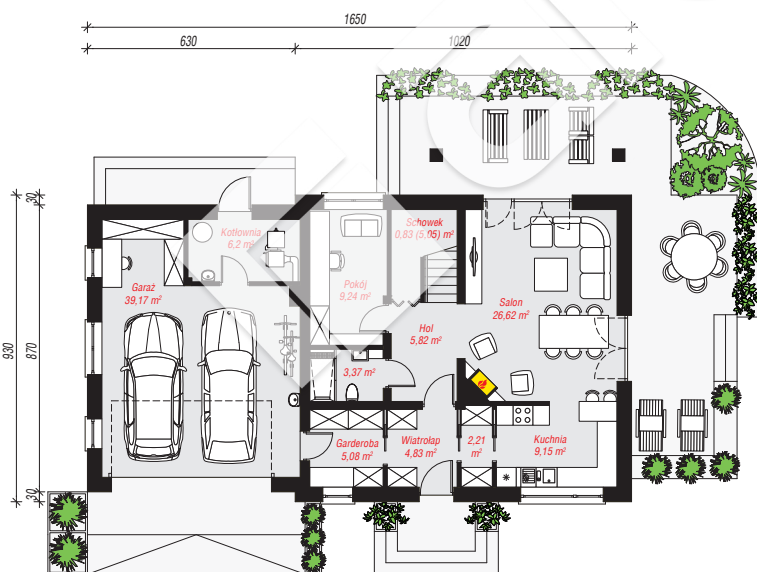
powierzchnia garażu: 39,17 m<sup>2</sup>  
powierzchnia strychu: 15,62 m<sup>2</sup>  
powierzchnia kotłowni: 6,20 m<sup>2</sup>

powierzchnia zabudowy: 150,70 m<sup>2</sup>  
powierzchnia podłóg: 234,57 m<sup>2</sup>  
kubatura: 980,45 m<sup>3</sup>  
wysokość budynku: 8,77 m  
powierzchnia dachu: 268,10 m<sup>2</sup>

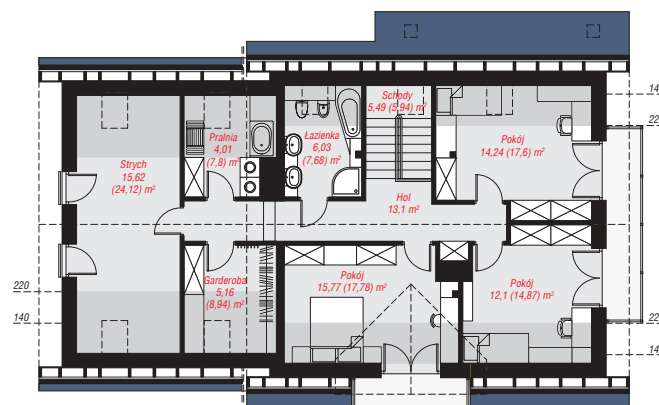
min. wymiary działki: 17,30 x 24,50 m  
po adaptacji\*: 23,50 x 17,30 m  
(Likwidacja okien w ścianie bocznej.)

## Technologia i konstrukcja

**ściany:** cegła wapienno-piaskowa SILKA 24 cm, styropian Termo Organika 20 cm, tynk; **strop:** płyta żelbetowa; **ścianka kolankowa:** 118 cm; **dach:** dwuspadowy, nachylenie 40 st., więźba drewniana, dachówka ceramiczna, okno dachowe 3; **kocioł:** na paliwo stałe + alternatywnie gazowy



PARTER: 112,52 (116,74) m<sup>2</sup>



PODDASZE: 91,52 (117,83) m<sup>2</sup>



Do projektu możesz wprowadzić zmiany,  
na które wyrazimy bezpłatną zgodę.

Zobacz dostępne wersje projektu,  
wizualizacje wnętrz i zdjęcia z realizacji  
na [www.archon.pl](http://www.archon.pl)